



REPUBLIKA E SHQIPËRISË  
KËSHILLI KOMBËTAR I TERRITORIT

**MIRATOHET**

KRYETAR I K.K.T-së

**Z. EDI RAMA**

MINISTËR I INFRASTRUKTURËS DHE ENERGJISË

**Znj. BELINDA BALLUKU**

Kryetar i Këshillit Bashkiak

**Z. EMIRLANDA ÇELA**

Miratuar me Vendim të Këshillit Bashkiak

Nr. [REDACTED], datë [REDACTED], 2021

Kryetar i Bashkisë

**Z. GENTIAN PICARI**

**DOKUMENTI I RISHIKIMIT TË  
PLANIT TË PËRGJITHSHËM VENDOR BASHKIA VORË**

Miratuar me Vendim të Këshillit Kombëtar të Territorit Nr. [REDACTED], datë [REDACTED], 2021

*Drejtoria e Planifikimit dhe Kontrollit të Zhvillimit të Territorit: Ark. GERTI DELLI*

## PËRMBAJTJA

KREU I .....	3
NDRYSHIME NË RREGULLOREN E PLANIT .....	3
KREU II.....	6
NDRYSHIME NË TABELAT E TREGUESVE TË ZHVILLIMIT TË NJËSIVE STRUKTUREORE .....	6
KREU III .....	57
NDRYSHIME TË HARTËS SË E INFRASTRUKTURËS SË TRANSPORTIT TË PROPOZUAR TË PLANIT TË PËRGJITHSHËM VENDOR TË BASHKISË VORË.....	57
SHTOJCA I .....	58
HARTAT ILUSTRUESE E NJËSIVE STRUKTUREORE ME NDRYSHIME .....	58
SHTOJCA II.....	60
KOORDINATAT E NJËSIVE STRUKTUREORE QË PËSOJNË NDRYSHIME TË KUFIJVE .....	60
SHTOJCA III .....	61
PARAQITJA GRAFIKE E NDRYSHIMEVE NË “HARTËN E INFRASTRUKTURËS SË TRANSPORTIT TË PROPOZUAR” TË PLANIT TË PËRGJITHSHËM VENDOR TË BASHKISË VORË. ....	61

## KREU I

### NDRYSHIME NË RREGULLOREN E PLANIT

Në “Rregulloren e Planit të Përgjithshëm Vendor të Bashkisë Vorë”, bëhen ndryshimet, si më poshtë vijon:

**1. Pas nenit 19 të Rregullores së Planit të Përgjithshëm Vendor shtohet neni 19/1 me përmbajtjen si më poshtë:**

***Neni 19/1: Rastet për të cilat hartimi i PDV-së nuk është i detyrueshëm dhe/ose i nevojshëm***

1. *Hartimi i Planit të Detajuar Vendor për njësitë strukturore të përcaktuara si subjekt hartimi i PDV-së, nuk është i detyrueshëm dhe/ose i nevojshëm në rastet e mëposhtme. Në këto raste, projektet mund të vijnë procedurat për pajisjen me leje zhvillimi/ ndërtimi, apo deklarata paraprake për kryerjen e punimeve, dhe të tjera të ngjashme, pa pritur hartimin dhe miratimin e PDV-së, por në përputhje me kuadrin ligjor të zhvillimit në fuqi.*
2. *Gjatë hartimit të PDV-së, projektet e miratuara sipas përcaktimeve të këtij neni, duhet të integrohen në PDV.*
3. *Rastet përjashtimore janë të aplikueshme vetëm në territore që nuk janë pjesë e Brezit të Zhvillimit të Kontrolluar e Zonave me Përparësi Zhvillimit e Turizmit dhe përkufizohen si më poshtë:*
  - a. *Për punime në infrastrukturë, të cilat nuk ndryshojnë treguesit e zhvillimit të njësisë strukturore të PPV-së.*
  - b. *Për punime që kanë si pasojë prishjen e objekteve, në rast se prishja nuk shoqërohet me ndërtim të ri, përveç rasteve të parashikuara në këtë nen.*
  - c. *Për ndërtime të përkohshme.*
  - d. *Për punime që realizojnë mirëmbajtje të jashtëzakonshme të objektit.*
  - e. *Për punime si pasojë e emergjencave civile.*
  - f. *Për punime që përmirësojnë aksesin e ndërtesave e strukturave për personat me aftësi të kufizuara.*
  - g. *Kur kërkohet miratimi i projekteve për objekte dhe infrastrukturë publike, në respektim të parashikimeve të PPV-së. Treguesit e zhvillimit të dhëna për njësinë përkatëse do të jenë kufizuese për pronat subjekt i këtij rasti përjashtimor.*
  - h. *Kur kërkohet të kryhen punime për ndërhyrje që nuk kërkojnë pajisje me leje zhvillimi/ ndërtimi ose realizohen përmes deklaratës paraprake për kryerjen e punimeve, sipas legjislacionit në fuqi.*
  - i. *Kur kërkohet rikonstruktion, riparim dhe restaurim i një objekti ekzistues, për sa kohë këto punime nuk ndryshojnë treguesit e zhvillimit të njësisë.*

- j. Kur kërkohet rindërimi i një banese të degraduar për ta kthyer atë në kushte të përshtatshme jetese, duke realizuar treguesit si KSHT, lartësia në kate dhe në metra (m), intensiteti i ndërtimit dhe distancat nga kufiri i pronës dhe objektet fqinjë, me vlera më të ulta apo me të njëjtën vlerë si në gjendjen ekzistuese, ose sipas legjislacionit në fuqi (nëse ka parashikime të tilla).
- k. Kur kërkohet rikonstruksioni i një banese ekzistuese me shtesë vëllimi, anësore apo në lartësi për qëllime që lidhen me banimin, për sa kohë objekti i rikonstruktuar nuk tejkalon treguesit e zhvillimit të njësisë. Në çdo rast, shtesa në lartësi nuk duhet të jetë më shumë se 1 kat dhe objekti të mos kalojë lartësinë 3 kat.
- l. Kur kërkohet zhvillimi i një banese një-familjare, e cila plotëson kushtet si më poshtë:
  - a) Zhvillimi i tokës për banim me struktura një-familjare, është përdorim i lejuar nga PPV-ja në njësinë ku kërkohet zhvillimi.
  - b) Lartësia maksimale e kërkesës për zhvillim është 2 kat, 8m, ndërsa sipërfaqja totale e ndërtimit është jo më shumë se 250 m<sup>2</sup>.
  - c) Me përjashtim të katër kushteve të zhvillimit të përcaktuara në gjermën "b", kërkesa për zhvillim duhet të respektojë treguesit e tjera të zhvillimit, sipas atyre të lejuara për njësinë strukturore të PPV-së.
  - d) Në rast se, treguesit e zhvillimit të njësisë për lartësinë e objektit, sipërfaqen totale të ndërtimit dhe parcelën minimale, janë më të vogla se ato të përcaktuara në gjermën "b", më sipër, atëherë prevalojnë dhe zbatohen treguesit e zhvillimit të njësisë."
- 4. Kërkesat për ndërtim të mureve rrethuese të objekteve shqyrtohen vetëm nëpërmjet aplikimeve për leje ndërtimi pa aplikuar më parë për leje zhvillimi.

**2. Pas nenit 23 të Rregullores së Planit të Përgjithshëm Vendor shtohet neni 23/1 me përmbajtjen si më poshtë:**

**Neni 23/1: Rregullat për zhvillimet në sistemet Urban, Bujqësor dhe Natyror**

- 1. Në njësitë që i përkasin sistemit Urban, Bujqësor dhe Natyror lejohet zhvillimi i aktiviteteve agroturistike dhe ekoturistike, me kusht:
  - a. Respektimin e përcaktimeve ligjore në fuqi në fushën e bujqësisë, natyrës, mjedisit, pyjeve e kullotave, zonave të mbrojtura, etj, sipas territorit specifik;
  - b. Respektimin e përcaktimeve ligjore sektoriale në fushën e agroturizmit dhe ekoturizmit;
  - c. Bashkërendimin dhe marrjen e konfirmimit nga institucionet përgjegjëse për menaxhimin e zonave të mbrojtura dhe zonave të rëndësisë kombëtare, sipas legjislacionit në fuqi;
  - d. Respektimin e kontekstit natyror/bujqësor dhe ruajtjen e peizazhit rural;
  - e. Sigurimin e pajisjes së strukturave të veprimtarisë agro/ekoturistike me infrastrukturën inxhinierike të nevojshme, sipas legjislacionit përkatës;

f. *Moscënimi i infrastrukturës në funksion të tokës bujqësore (kanale kullues/vaditës, rrugë bujqësore, rezervuar, etj).*

2. *Nëse nuk përcaktohet ndryshe në pasaportën e njësisë strukturore përkatëse apo nga legjislacionit në fuqi, strukturat agroturistike nuk duket të kalojnë 2 kate me nënçati”.*
3. *Riparimi, rinovimi, shtesat dhe përshtatja e strukturave ekzistuese të funksioneve të ndryshme të strukturave në funksion të agroturizmit dhe ekoturizmit është e lejuar me përmbushjen e përcaktimeve të këtij neni dhe në çdo rast, duke respektuar legjislacionin sektorial në fuqi. Strukturat ekzistuese mund të zgjerohen në respektim të pikës 2 të këtij neni.*
4. *Pas miratimit të kërkesave për zhvillim/ndërtim agroturizmi/ekoturizmi në këto territore duhet të njoftohen zyrtarisht Ministria e Linjës për zhvillimet në fjalë.*
5. *Nuk lejohet ndryshimi i destinacionit të strukturave të agroturizmit dhe ekoturizmit në vijimësi.*

**3. Pas nenit 44 të Rregullores së Planit të Përgjithshëm Vendor, shtohet neni 44/1 me përmbajtje si më poshtë:**

***NENI 44/1: Kufizimi i ndërtimeve përgjatë rrugëve të kategorive A, B dhe C***

1. *Aplikimi për t'u pajisur me leje zhvillimi dhe ndërtimi në të gjitha njësitë strukturore, të cilat shtrihen përgjatë rrugëve të kategorive A, B dhe C, dhe mbivendosen me brezin e rezervuar, referuar Rregullores në zbatim të Kodit Rrugor, duhet të kryhet pranë Këshillit Kombëtar të Territorit, dhe të paraprihet nga konfirmimi i Autoritetit Rrugor Shqiptar (për lidhje me, apo dalje në rrugën nacionale), duke qenë se këto njësi janë pjesë e brezit të rezervuar të rrugëve nacionale, zona të rëndësishme kombëtare në planifikim.*
  2. *Lejet e zhvillimit dhe të ndërtimit për struktura përgjatë rrugëve të kategorive A, B dhe C duhet të merren në shqyrtim vetëm nëse strukturat e propozuara kanë akses në rrugë e shërbimit, ose kanë autorizim nga ARRSH për lidhje/ dalje në rrugë nacionale”.*
  3. *Çdo zhvillim në këto njësi duhet të shoqërohet me një brez gjelbërimi të përbërë minimalisht nga dy rreshta bimësie të lartë, paralel me rrugën nacionale, që do të shërbejnë si zonë tampon mes zhvillimit të propozuar dhe vetë rrugës nacionale të shpejtësisë së lartë”.*
  4. *Në çdo rast brezi i rezervuar i rrugëve të kategorisë A, B dhe C duhet të mbetet i lirë nga ndërtimet, me përjashtim të strukturave për shërbime që i shërbejnë transportit dhe lejohen nga Kodi Rrugor”.*
- 4. Në neni 69 të Rregullores së Planit të Përgjithshëm Vendor, pas pikës 4 shtohet pika 5 me përmbajtje si më poshtë:**

*“5. Për objektet ekzistuese të banimit në territor natyror zbatohen përcaktime e gjermës “d” të pikës 2 të nenit 21 të Rregullores së PPV Vorë.”*

## KREU II

### NDRYSHIME NË TABELAT E TREGUESVE TË ZHVILLIMIT TË NJËSIVE STRUKTURE

Në “Tabelat e Treguesve të Zhvillimit të Planit të Përgjithshëm Vendor të Bashkisë Vorë”, në Rregulloren e Planit, bëhen ndryshimet dhe shtesat, si më poshtë vijon. Paraqitja grafike e ndryshimeve do të bëhet sipas koordinatave në Shtojcën II të këtij dokumenti.

**1. Në pasaportat e njësive strukturore sipas shtojcës III, pika 3a), 3b), 3c) dhe 3d) të këtij dokumenti, të prekura nga zonat e rezervimit të akseve rrugore:**

- a) *Thumanë-Kashar, kategoria A (min. 30m nga trupi i rrugës);*
- b) *Tiranë-Durrës, kategoria B, (min. 20m nga trupi i rrugës);*
- c) *Vorë-Fushë Krujë, kategoria C, (min. 10m nga trupi i rrugës)*
- d) *Mbikalimi i Rinasit-Rinas, kategoria C (min. 10m nga trupi i rrugës),*

në kufizën “Kushte të tjera” shtohet fraza “VKM Nr.153, datë 07.04.2000 “Për miratimin e Rregullores në zbatim të Kodit Rrugor të Republikës së Shqipërisë”.

**1. Në Pasaportën e njësisë strukturore VO B B2 1-148:**

- a) *Sipërfaqja e njësisë nga “6.48ha” ndryshon në “5.27ha”;*
- b) *Koordinatat e njësisë jepen në Shtojcën II.*

**2. Në Pasaportën e njësisë strukturore VO UB S 2-2:**

- a) *Sipërfaqja e njësisë nga “2.67ha” ndryshon në “3.89ha”;*
- b) *Koordinatat e njësisë jepen në Shtojcën II.*

**3. Në Pasaportën e njësisë strukturore VO UB S 2-6:**

- a) *Sipërfaqja e njësisë nga “10.55ha” ndryshon në “3.83ha”;*
- b) *PDV, nga “Po” ndryshon në “Jo”;*
- c) *Koordinatat e njësisë jepen në Shtojcën II.*

**4. Në Tabelën e Treguesve të Zhvillimit shtohet njësia strukturore VO UB IE1S2 2-28:**

- a) *Kodi: VO\_UB\_IE1S2\_2-28;*
- b) *Sipërfaqja (ha): 3.73;*
- c) *Sistemi Territorial: “UB\_URBAN”;*
- d) *Përdorimi (K.bazë): “IE-Industri dhe Ekonomi+S-Shërbime”;*
- e) *Përdorimi në %: IE-50%; S-50%;*
- f) *Nënkategori: “IE.1\_Industri e Lehtë; S2-Shërbime Tregtare dhe Biznesi”;*
- g) *Përdorimet e lejuara: “Industri e Lehtë, Bar, Restorant, Qendër tregtare, Treg shumice, Treg pakice, Qendër Panairi”;*
- h) *KSHR (%): 5%*

- i) KSHP (%): 10%;
- j) Përdorimet e ndaluara: “Banim”;
- k) Përdorimet e kushtëzuara: -;
- l) Mënyra e ndërhyrjes: “Konsolidim”;
- m) PDV: “Jo”;
- n) Kushte të tjera, -
- o) Madhësia e parcelës min.: “1,000m<sup>2</sup>”;
- p) Madhësia e parcelës max.: -;
- q) I neto max. (m<sup>2</sup>/m<sup>2</sup>): 1.5;
- r) KSHT max. i lejuar (%): 65%;
- s) Lartësia max. e lejuar (kate): “3”;
- t) Lartësi e propozuar (m): “13”;
- u) Tipologjia hapësinore: -;
- v) Tipologjia e ndërtesave: *Ndërtesa tregtare me madhësi mesatare*;
- w) Koordinatat e njësisë jepen në Shtojcën II.

**5. Në Tabelën e Treguesve të Zhvillimit shtohet njësia strukturore VO UB S 2-17:**

- a) Kodi: VO\_UB\_S\_2-17;
- b) *Treguesit janë të njëjtë me njësinë VO\_UB\_S\_2-6 me përjashtim të:*
  - i. Sipërfaqe (ha), 2.99;
  - ii. PDV, “Jo”.

**6. Në Pasaportën e njësisë strukturore VO UB A2 8-2:**

- a) PDV, nga “Po” ndryshon në “Jo”.
- b) Intensiteti, nga “3”, ndryshon në “4”;
- c) Lartësia në kate, nga “6” ndryshon në “8”;
- d) Lartësia në metra, nga “21m” ndryshon në “28m”;

**7. Në Pasaportën e njësisë strukturore VO B B2 1-114:**

- a) *Sipërfaqja e njësisë nga “10.75ha” ndryshon në “9.90ha”;*
- b) *Koordinatat e njësisë jepen në Shtojcën II.*

**8. Në Tabelën e Treguesve të Zhvillimit shtohet njësia strukturore VO UB S 2 17:**

- a) Kodi: VO\_UB\_S\_2\_17
- b) Sipërfaqja (ha): 0.85;
- c) Sistemi Territorial: “UB\_URBAN”;
- d) Përdorimi (K.bazë): “S-Shërbime”;
- e) Nënkategori: “S1-Shërbime Akomodimi dhe Argëtimi; S2-Shërbime Tregtare dhe Biznesi”;
- f) Përdorimet e lejuara: “Banim dhe shërbime, Mjedise ndihmëse, Bar, Restorant, Qendër tregtare, Treg shumice, Treg pakice, Qendër Panairi”;
- g) KSHR (%): 5%
- h) KSHP (%): 10%;
- i) Përdorimet e ndaluara: “Industri dhe Ekonomi”;

- j) Përdorimet e kushtëzuara: -;
- k) Mënyra e ndërhyrjes: “Zhvillim”;
- l) PDV: “Jo”;
- m) Kushte të tjera, -
- n) Madhësia e parcelës min.: “0”;
- o) Madhësia e parcelës max.: -;
- p) I neto max. (m<sup>2</sup>/m<sup>2</sup>): 1.2;
- q) KSHT max. i lejuar (%): 50%;
- r) Lartësia max. e lejuar (kate): “3”;
- s) Lartësi e propozuar (m): “13”;
- t) Tipologjia hapësinore: “-”;
- u) Tipologjia e ndërtesave: *Ndërtesa tregtare me madhësi mesatare*;
- v) Koordinatat e njësisë jepen në Shtojcën II.

**9. Në Pasaportën e njësisë strukturore VO\_UB\_SAI 2-18:**

- a) PDV, nga “Po” ndryshon në “Jo”.

**10. Në Pasaportën e njësisë strukturore VO\_UB\_SAI 2-2:**

- a) PDV, nga “Po” ndryshon në “Jo”.
- b) Madhësia e parcelës min., nga “1,800m<sup>2</sup>” ndryshon në “1,000m<sup>2</sup>”;

**11. Në Pasaportën e njësisë strukturore VO\_UB\_SAI 2-11:**

- a) Sipërfaqja e njësisë nga “3.57 ha” ndryshon në “2.9 ha”;
- b) Madhësia e parcelës min., nga “1,800m<sup>2</sup>” ndryshon në “1,000m<sup>2</sup>”;
- c) Koordinatat e njësisë jepen në Shtojcën II.

**12. Në Tabelën e Treguesve të Zhvillimit shtohet njësia strukturore VO\_UB\_S 1-27:**

- a) Kodi: VO\_UB\_S\_1-27
- b) Sipërfaqja (ha): “0.67ha”;
- c) Sistemi Territorial: “UB\_URBAN”;
- d) Përdorimi (K.bazë): “Shërbime 100%”;
- e) Nënkategori: “S.1\_Shërbime Akomodimi dhe Argëtimi ; S.2\_Shërbime Tregtare dhe Biznesi
- f) Përdorimet e ndaluara: “Banim”;
- g) Përdorimet e kushtëzuara: -;
- h) Përdorime të lejuara: “Qendër Panairi/ Qendër Tregtare/ Treg shumice/ Treg pakice/ Bar/ Restorant/ Hotele”;
- i) Mënyra e ndërhyrjes: “Konsolidim”;
- j) PDV: “Jo”;
- k) Kushte të tjera, -
- l) Madhësia e parcelës min.: 1,000m<sup>2</sup>;
- m) Madhësia e parcelës max.: -;
- n) I neto max. (m<sup>2</sup>/m<sup>2</sup>): 1.2;
- o) KSHT max. i lejuar (%): 50%;



- p) Lartësia max. e lejuar (kate): “3”;
- q) Lartësi e propozuar (m): “15”;
- r) Tipologjia hapësinore: -;
- s) Tipologjia e ndërtesave: *Ndërtesa tregtare/industriale me madhesi mesatare* ;
- t) Koordinatat e njësisë jepen në Shtojcën II.

**13. Në Pasaportën e njësisë strukturore VO UB SA1 1-5:**

- a) *I neto max. (m<sup>2</sup>/m<sup>2</sup>) (S-Shërbime)*, nga “0.4” ndryshon në “1.2”;
- b) *KSHT maksimal i lejuar (S-Shërbime)*, nga “20%” ndryshon në “65%”;
- c) *Madhësia e parcelës min.*, nga “1.800m<sup>2</sup>” ndryshon në “1.000m<sup>2</sup>”;

**14. Në Pasaportën e njësisë strukturore VO B B2 1-13:**

- a) Sipërfaqja e njësisë nga “9.23 ha” ndryshon në “8.21 ha”;
- b) Koordinatat e njësisë jepen në Shtojcën II.

**15. Në Tabelën e Treguesve të Zhvillimit shtohet njësia strukturore VO B BA1 1-57:**

- a) Kodi: *VO\_B\_BA1\_1-57*;
- b) Sipërfaqja (ha): “1.0ha”;
- c) Sistemi Territorial: “*B\_BUJQËSOR*”;
- d) Përdorimi (K.bazë): “*B-Bujqësi (80%); A-Banim (20%)*”;
- e) Nënkategori: “*BA.1-Bujqësi dhe Banim*”;
- f) Përdorimet e lejuara: “*Banim, Mjedise ndihmëse, Tokë bujqësore, Infrastrukturë Bujësore, Ekonomi Bujqësore*”;
- g) Përdorimet e ndaluara: “*Industri dhe Ekonomi*”;
- h) Përdorimet e kushtëzuara: -;
- i) Mënyra e ndërhyrjes: “*Konsolidim*”;
- j) PDV: “*Jo*”;
- k) Kushte të tjera, “*Ndërtime të reja lejohen vetëm përgjatë rrugëve kryesore dhe dytësore. Ndërtesat duhet të respektojnë vijën e ndërtimit ekzistuese në territor dhe distanca maksimale nga trupi i rrugës prej 20 metra*”;
- l) Madhësia e parcelës min.: “1.500m<sup>2</sup>”;
- m) Madhësia e parcelës max.: “2.000m<sup>2</sup>”;
- n) I neto max. (m<sup>2</sup>/m<sup>2</sup>): *B: 0.025; A: 0.6*;
- o) KSHT maksimal i lejuar: *B: 2.5%; A: 30%*;
- p) Lartësia max. e lejuar (kate): “2”;
- q) Lartësi e propozuar (m): “7”;
- r) Tipologjia hapësinore: “*Linear*”
- s) Tipologjia e ndërtesës: “*Shtëpi e shkëputur*”
- t) Koordinatat e njësisë jepen në Shtojcën II.

**16. Në Pasaportën e njësisë strukturore VO B B1 1-57:**

- a) *Sipërfaqja e njësisë* nga “61.71 ha” ndryshon në 59.38 ha;
- b) Koordinatat e njësisë jepen në Shtojcën II.

**17. Në Pasaportën e njësisë strukturore VO\_UB\_A1\_3-95:**

- a) *Sipërfaqja e njësisë nga "3.45 ha" ndryshon në "4.16 ha";*
- b) *Koordinatat e njësisë jepen në Shtojcën II.*

**18. Në Pasaportën e njësisë strukturore VO\_UB\_A1\_3-96:**

- a) *Sipërfaqja e njësisë nga "1.29 ha" ndryshon në "2.0ha";*
- b) *Koordinatat e njësisë jepen në Shtojcën II.*

**19. Në Pasaportën e njësisë strukturore VO\_UB\_A1\_3-76:**

- a) *Sipërfaqja e njësisë nga "1.93 ha" ndryshon në "2.9 ha";*
- b) *Koordinatat e njësisë jepen në Shtojcën II.*

**20. Në Pasaportën e njësisë strukturore VO\_UB\_IE1S2\_2-7:**

- a) *Madhësia e parcelës min., nga "3,600m<sup>2</sup>" ndryshon në "1,800m<sup>2</sup>";*

**21. Në Pasaportën e njësisë strukturore VO\_B\_B2\_1-143:**

- a) *Sipërfaqja e njësisë nga "9.14ha" ndryshon në 3.85ha";*
- b) *Koordinatat e njësisë jepen në Shtojcën II.*

**22. Në Pasaportën e njësisë strukturore VO\_UB\_S\_1-9:**

- a) *Kodi i njësisë, nga "VO\_UB\_S\_1-9" ndryshon në "VO\_IE1S2\_3-5"*
- b) *Përdorimi (K.bazë), nga "S-Shërbime" ndryshon në "IE-Industri Ekonomi dhe S-Shërbime";*
- c) *Nënkategori, nga "S.1\_Shërbime Akomodimi dhe Argëtimi; S.2\_Shërbime Tregtare dhe Biznesi" ndryshon në "IE1\_Industri e Lehtë, IE2\_Industri e Rëndë, S.1\_Shërbime Akomodimi dhe Argëtimi; S.2\_Shërbime Tregtare dhe Biznesi";*
- d) *Përdorimet të ndaluara, nga "Banim, Industri Ekonomi" ndryshon në "Banim";*
- e) *I neto max. (m<sup>2</sup>/m<sup>2</sup>), nga "1.2" ndryshon në "1.6";*

**23. Në Tabelën e Treguesve të Zhvillimit shtohet njësia strukturore VO\_UB\_S\_1-23:**

- a) *Kodi: VO\_UB\_S\_1-23*
- b) *Sipërfaqja (ha): 3.23;*
- c) *Sistemi Territorial: "UB\_URBAN";*
- d) *Përdorimi (K.bazë): "S-Shërbime;*
- e) *Nënkategori: "S1-Shërbime Akomodimi dhe Argëtimi; S2-Shërbime Tregtare dhe Biznesi";*
- f) *Përdorimet e lejuara: "Mjedise ndihmëse, Bar, Restorant, Qendër tregtare, Treg shumice, Treg pakice, Qendër Panairi";*
- g) *KSHR (%): 10%*
- h) *KSHP (%): 25%;*
- i) *Përdorimet e ndaluara: "Banim, Industri dhe Ekonomi";*
- j) *Përdorimet e kushtëzuara: -;*
- k) *Mënyra e ndërhyrjes: "Konsolidim.";*

- l) PDV: "Jo";
- m) Kushte të tjera, -
- n) Madhësia e parcelës min.: "1,000m<sup>2</sup>";
- o) Madhësia e parcelës max.: -;
- p) I neto max. (m<sup>2</sup>/m<sup>2</sup>): "0.6";
- q) *KSHT max. i lejuar (%)*: "30%";
- r) Lartësia max. e lejuar (kate): "3";
- s) Lartësi e propozuar (m): "15";
- t) Tipologjia hapësinore: -;
- u) Tipologjia e ndërtesave: *Ndërtesa tregtare me madhësi mesatare*;
- v) Koordinatat e njësisë jepen në Shtojcën II.

**24. Në Tabelën e Treguesve të Zhvillimit shtohet njësia strukturore VO UB S 1-24:**

- a) Kodi: *VO\_UB\_S\_1-24*
- b) Sipërfaqja (ha): 2.06;
- c) Sistemi Territorial: "*UB\_URBAN*";
- d) Përdorimi (K.bazë): "*S-Shërbime*";
- e) Nënkategori: "*S1-Shërbime Akomodimi dhe Argëtimi; S2-Shërbime Tregtare dhe Biznesi*";
- f) Përdorimet e lejuara: "*Mjedise ndihmëse, Bar, Restorant, Qendër tregtare, Treg shumice, Treg pakice, Qendër Panairi*";
- g) *KSHR (%)*: 10%
- h) *KSHP (%)*: 25%;
- i) Përdorimet e ndaluara: "*Banim, Industri dhe Ekonomi*";
- j) Përdorimet e kushtëzuara: -;
- k) Mënyra e ndërhyrjes: "*Konsolidim*";
- l) PDV: "Jo";
- m) Kushte të tjera, -
- n) Madhësia e parcelës min.: "1,000m<sup>2</sup>";
- o) Madhësia e parcelës max.: -;
- p) I neto max. (m<sup>2</sup>/m<sup>2</sup>): "0.6";
- q) *KSHT max. i lejuar (%)*: "30%";
- r) Lartësia max. e lejuar (kate): "3";
- s) Lartësi e propozuar (m): "15";
- t) Tipologjia hapësinore: -;
- u) Tipologjia e ndërtesave: *Ndërtesa tregtare me madhësi mesatare*;
- v) Koordinatat e njësisë jepen në Shtojcën II.

**25. Në Pasaportën e njësisë strukturore VO UB S 3-2:**

- a) *Sipërfaqja e njësisë*, nga "11.45ha" ndryshon në "11.32ha";
- b) Madhësia e parcelës min., nga "10,000m<sup>2</sup>" ndryshon në "2,000m<sup>2</sup>".

**26. Në Pasaportën e njësisë strukturore VO UB A1 3-18:**

- a) Madhësia e parcelës min., nga "300m<sup>2</sup>" ndryshon në "0m<sup>2</sup>";

**27. Në Pasaportën e njësisë strukturore VO UB IE1S2 5-7:**

- a) Madhësia e parcelës min., nga “3,600m<sup>2</sup>” ndryshon në “1,000m<sup>2</sup>”;

**28. Në Pasaportën e njësisë strukturore VO B B1 1-8:**

- a) Sipërfaqja e njësisë, nga “23.21ha” ndryshon në “22.05ha”;  
b) Koordinatat e njësisë jepen në Shtojcën II.

**29. Në Tabelën e Treguesve të Zhvillimit shtohet njësia strukturore VO UB S 1-25 :**

- a) Kodi: VO\_UB\_S\_1-25  
b) Sipërfaqja (ha): 1.17;  
c) Sistemi Territorial: “UB\_URBAN”;  
d) Përdorimi (K.bazë): “S-Shërbime”;  
e) Nënkategori: “S1-Shërbime Akomodimi dhe Argëtimi; S2-Shërbime Tregtare dhe Biznesi”;  
f) Përdorimet e lejuara: “Mjedise ndihmëse, Bar, Restorant, Qendër tregtare, Treg shumice, Treg pakice, Qendër Panairi”;  
g) KSHR (%): 10%  
h) KSHP (%): 25%;  
i) Përdorimet e ndaluara: “Banim, Industri dhe Ekonomi”;  
j) Përdorimet e kushtëzuara: -;  
k) Mënyra e ndërhyrjes: “Konsolidim”;  
l) PDV: “Po”;  
m) Kushte të tjera, -  
n) Madhësia e parcelës min.: “1,000m<sup>2</sup>”;  
o) Madhësia e parcelës max.: -;  
p) I neto max. (m<sup>2</sup>/m<sup>2</sup>): 0.6;  
q) KSHT max. i lejuar (%): 35%;  
r) Lartësia max. e lejuar (kate): “2”;  
s) Lartësi e propozuar (m): “8”;  
t) Tipologjia hapësinore: -;  
u) Tipologjia e ndërtesave: Ndërtesa tregtare me madhësi mesatare;  
v) Koordinatat e njësisë jepen në Shtojcën II.

**30. Në Pasaportën e njësisë strukturore VO B B 1-66:**

- a) Sipërfaqja e njësisë, nga “13.93ha” ndryshon në “13.51ha”;  
b) Koordinatat e njësisë jepen në Shtojcën II.

**31. Në Tabelën e Treguesve të Zhvillimit shtohet njësia strukturore VO UB S 1-26:**

- a) Kodi: VO\_UB\_S\_1-26  
b) Sipërfaqja (ha): 0.43;  
c) Sistemi Territorial: “UB\_URBAN”;  
d) Përdorimi (K.bazë): “S-Shërbime”;  
e) Nënkategori: “S1-Shërbime Akomodimi dhe Argëtimi; S2-Shërbime Tregtare dhe Biznesi”;

- f) Përdorimet e lejuara: *“Mjedise ndihmëse, Bar, Restorant, Qendër tregtare, Treg shumice, Treg pakice, Qendër Panairi”*;
- g) KSHR (%): 10%
- h) KSHP (%): 25%;
- i) Përdorimet e ndaluara: *“Banim, Industri dhe Ekonomi”*;
- j) Përdorimet e kushtëzuara: -;
- k) Mënyra e ndërhyrjes: *“Konsolidim”*;
- l) PDV: *“Po”*;
- m) Kushte të tjera, -
- n) Madhësia e parcelës min.: *“0”*;
- o) Madhësia e parcelës max.: -;
- p) I neto max. (m<sup>2</sup>/m<sup>2</sup>): 0.6;
- q) *KSHT max. i lejuar (%)*: 35%;
- r) Lartësia max. e lejuar (kate): *“2”*;
- s) Lartësi e propozuar (m): *“8”*;
- t) Tipologjia hapësinore: -;
- u) Tipologjia e ndërtesave: *Ndërtesa tregtare me madhësi mesatare*;
- v) Koordinatat e njësisë jepen në Shtojcën II.

**32. Në Pasaportën e njësisë strukturore VO UB AR3 1-7:**

- a) *Sipërfaqja e njësisë, nga “0.7ha” ndryshon në “0.59ha”*;
- b) *Koordinatat e njësisë jepen në Shtojcën II.*

**33. Në Tabelën e Treguesve të Zhvillimit shtohet njësia strukturore VO UB A2 4-5 :**

- a) Kodi: *VO\_UB\_A2\_4-5*
- b) *Sipërfaqja (ha)*: 0.12;
- c) Sistemi Territorial: *“UB\_URBAN”*;
- d) Përdorimi (K.bazë): *“A-Banim”*;
- e) Nënkategori: *“A2-Banim dhe Shërbime”*;
- f) Përdorimet e lejuara: *“Banim dhe shërbime, Mjedise ndihmëse, Bar, Restorant, Qendër tregtare, Treg shumice, Treg pakice, Qendër Panairi”*;
- g) KSHR (%): 5%
- h) KSHP (%): 30%;
- i) Përdorimet e ndaluara: *“Industri dhe Ekonomi, Shërbime Tregtare dhe Biznesi”*;
- j) Përdorimet e kushtëzuara: -;
- k) Mënyra e ndërhyrjes: *“Ripërtëritje/Rigjenerim; Rizhvillim”*;
- l) PDV: *“Jo”*;
- m) Kushte të tjera, *“Ndërhyrja e reizhvillimit duhet të ndjekë tipologjitë e caktuara të ndërtimit. Ndërtimet e reja duhet të ndjekin rreptësisht radhitjen me ndërtimet e tjera”*
- n) Madhësia e parcelës min.: *“0”*;
- o) Madhësia e parcelës max.: -;
- p) I neto max. (m<sup>2</sup>/m<sup>2</sup>): 0.6;
- q) *KSHT max. i lejuar (%)*: 35%;
- r) Lartësia max. e lejuar (kate): *“2”*;

- s) Lartësi e propozuar (m): “8”;
- t) Tipologjia hapësinore: -;
- u) Tipologjia e ndërtesave: -;
- v) Koordinatat e njësisë jepen në Shtojcën II.

**34. Në Pasaportën e njësisë strukturore VO UB A2 5-1:**

- a) PDV, nga “PO” ndryshon në “JO”.

**35. Në Tabelën e Treguesve të Zhvillimit shtohet njësi strukturore VO UB IE1S2 2-27:**

- a) Kodi: VO\_UB\_IE1S2\_2-27
- b) Sipërfaqja (ha): 6.86;
- c) Sistemi Territorial: “UB\_URBAN”;
- d) Përdorimi (K.bazë): “IE-Industri dhe Ekonomi+S-Shërbime”;
- e) Nënkategori: “IE.1\_Industri e Lehtë; S2-Shërbime Tregtare dhe Biznesi”;
- f) Përdorimet e lejuara: “Industri e Lehtë, Bar, Restorant, Qendër tregtare, Treg shumice, Treg pakice, Qendër Panairi, ”;
- g) KSHR (%): 5%
- h) KSHP (%): 10%;
- i) Përdorimet e ndaluara: “Banim”;
- j) Përdorimet e kushtëzuara: -;
- k) Mënyra e ndërhyrjes: “Konsolidim”;
- l) PDV: “Jo”;
- m) Kushte të tjera, -
- n) Madhësia e parcelës min.: “1,000m<sup>2</sup>”;
- o) Madhësia e parcelës max.: -;
- p) I neto max. (m<sup>2</sup>/m<sup>2</sup>): 1.2;
- q) KSHT max. i lejuar (%): 65%;
- r) Lartësia max. e lejuar (kate): “3”;
- s) Lartësi e propozuar (m): “13”;
- t) Tipologjia hapësinore: -;
- u) Tipologjia e ndërtesave: Ndërtesa tregtare me madhësi mesatare;
- v) Koordinatat e njësisë jepen në Shtojcën II.

**36. Në Pasaportën e njësisë strukturore VO UB S 2-15:**

- a) PDV, nga “Po” ndryshon në “Jo”.
- b) Madhësia e parcelës min., nga “36,000m<sup>2</sup>” ndryshon në “1,000m<sup>2</sup>”;

**37. Në Pasaportën e njësisë strukturore VO UB A2 9-1:**

- a) PDV, nga “Po” ndryshon në “Jo”.
- b) Madhësia e parcelës min., nga “1,500m<sup>2</sup>” ndryshon në “1,000m<sup>2</sup>”.

**38. Në Pasaportën e njësisë strukturore VO B B2 1-129:**

- a) Sipërfaqja e njësisë nga “6.5 ha” ndryshon në “5.72 ha”;

b) *Koordinatat e njësisë jepen në Shtojcën II.*

**39. Në Pasaportën e njësisë strukturore VO UB IE1S2 2-23:**

- a) *Sipërfaqja e njësisë nga “3.22 ha” ne “4.00ha”;*
- b) *Koordinatat e njësisë jepen në Shtojcën II.*

**40. Në Pasaportën e njësisë strukturore VO B B1 2-29:**

- a) *Sipërfaqja e njësisë nga “19.72 ha” ndryshon në “19.43 ha”;*
- b) *Koordinatat e njësisë jepen në Shtojcën II.*

**41. Në Pasaportën e njësisë strukturore VO UB A2 3-4:**

- a) *Sipërfaqja e njësisë nga “0.58 ha” ne 0.86ha;*
- b) *Koordinatat e njësisë jepen në Shtojcën II.*

**42. Në Pasaportën e njësisë strukturore VO UB S 2-5:**

- a) *Sipërfaqja e njësisë, nga “9.17ha” ndryshon në “1.46”;*
- b) *PDV, nga “Po” ndryshon në “Jo”.*
- c) *Parcela minimale ndryshon nga “3600 m<sup>2</sup>“ në “1000 m<sup>2</sup>”;*
- d) *Koordinatat e njësisë jepen në Shtojcën II.*

**43. Në Pasaportën e njësisë strukturore VO UB A1 3-100:**

- a) *Sipërfaqja e njësisë nga “4.23 ha” ndryshon në “3.94 ha”;*
- b) *Koordinatat e njësisë jepen në Shtojcën II.*

**44. Në Tabelën e Treguesve të Zhvillimit shtohet njësia strukturore VO UB S 2-16:**

- a) *Kodi: VO\_UB\_S\_2-16;*
- b) *Sipërfaqja (ha): “0.29 ha”;*
- c) *Sistemi Territorial: “UB\_URBAN”;*
- d) *Përdorimi (K.bazë): “Sherbime 100 %”;*
- e) *Nënkategori: “S.1\_Shërbime Akomodimi dhe Argëtimi ; S.2\_Shërbime Tregtare dhe Biznesi”;*
- f) *Përdorimet e kushtëzuara: -;*
- g) *Përdorime të lejuara: Qendër Panairi/ Qendër Tregtare/ Treg shumice/ Treg pakice/ Bar/ Restorant/ Hotele”;*
- h) *Mënyra e ndërhyrjes: “Konsolidim”;*
- i) *PDV: “Jo”;*
- j) *Kushte të tjera, -*
- k) *Madhësia e parcelës min.: 1,000m<sup>2</sup>;*
- l) *Madhësia e parcelës max.: -;*
- m) *I neto max. (m2/m2): 1.2;*
- n) *KSHR : 5 %*
- o) *KSHP: 10 %*
- p) *KSHT max. i lejuar (%): 65%;*

- q) *Lartësia max. e lejuar (kate): "3";*
- r) *Lartësi e propozuar (m): "15";*
- s) *Tipologjia hapësinore: -;*
- t) *Tipologjia e ndërtesave: Ndërtesa tregtare/industriale me madhesi mesatare ;*
- u) *Koordinatat e njësisë jepen në Shtojcën II.*

**45. Në Pasaportën e njësisë strukturore VO B B2 1-158:**

- a) *Sipërfaqja e njësisë nga "3.41 ha" ndryshon në "1.89 ha";*
- b) *Koordinatat e njësisë jepen në Shtojcën II.*

**46. Në Pasaportën e njësisë strukturore VO UB IE1S2 3-4:**

- a) *Sipërfaqja e njësisë nga "6.06 ha" ndryshon në "7.58 ha";*
- b) *Koordinatat e njësisë jepen në Shtojcën II.*

**47. Në Tabelën e Treguesve të Zhvillimit shtohet njësia strukturore VO UB S 2-19:**

- a) *Kodi: VO\_UB\_S\_2-19;*
- b) *Treguesit janë të njëjtë me njësInë VO\_UB\_S\_2-5 me përjashtim të:*
  - i. *Sipërfaqe (ha), 2.29.*
  - ii. *PDV, "Po";*
- c) *Koordinatat e njësisë jepen në Shtojcën II.*

**48. Në Tabelën e Treguesve të Zhvillimit shtohet njësia strukturore VO UB S 2-20:**

- a) *Kodi: VO\_UB\_S\_2-20;*
- b) *Treguesit janë të njëjtë me njësInë VO\_UB\_S\_2-5 me përjashtim të:*
  - i. *Sipërfaqe (ha), 1.67.*
  - ii. *PDV, "Jo";*
- c) *Koordinatat e njësisë jepen në Shtojcën II.*

**49. Në Tabelën e Treguesve të Zhvillimit shtohet njësia strukturore VO UB S 2-25:**

- a) *Kodi: VO\_UB\_S\_2-25;*
- b) *Treguesit janë të njëjtë me njësInë VO\_UB\_S\_2-5 me përjashtim të:*
  - i. *Sipërfaqe (ha), 3.77;*
  - ii. *PDV, "Po";*
- c) *Koordinatat e njësisë jepen në Shtojcën II.*

**50. Në Pasaportën e njësisë strukturore VO UB A1 3-106:**

- a) *Sipërfaqja e njësisë, nga "3.27ha" ndryshon në "3.09ha";*
- b) *Koordinatat e njësisë jepen në Shtojcën II.*



**51. Në Tabelën e Treguesve të Zhvillimit shtohet njësia strukturore VO UB AR3 1-10:**

- a) Kodi: VO\_UB\_AR3\_1-10
- b) Sipërfaqja (ha): 0.19;
- c) Sistemi Territorial: "UB\_URBAN";
- d) Përdorimi (K.bazë): "SHA-Aktivitete Shoqërore dhe Argëtimi";
- e) Nënkategori: "AR.3-Aktivitete Sportive";
- f) Përdorimet e lejuara: "Aktivitete sportive";
- g) KSHR (%): -%
- h) KSHP (%): -%;
- i) Përdorimet e ndaluara: "Të gjitha të tjerat";
- j) Përdorimet e kushtëzuara: "Leje Zhvillimi (për objektet publike) Në zonat e kufizuara nuk lejohet asnjë aktivitet ndërtimi, vetëm në rastet kur janë të autorizuar nga institucionet përgjegjëse të kufizimeve. Ndërtimet e ndërtuara më parë në zonat e kufizuara të përmendura më sipër, nuk do të jenë subjekt i asnjë zhvillimi të mëtejshëm si zgjerim, rinovim apo shitesa.";
- k) Mënyra e ndërhyrjes: "Ripërtëritje/Rigjenerim";
- l) PDV: "Jo";
- m) Kushte të tjera, -
- n) Madhësia e parcelës min.: "1,200m<sup>2</sup>";
- o) Madhësia e parcelës max.: -;
- p) I neto max. (m<sup>2</sup>/m<sup>2</sup>): Sipas nenit 42 të rregullores së planit;
- q) KSHHT max. i lejuar (%): Sipas nenit 42 të rregullores së planit;
- r) Lartësia max. e lejuar (kate): "Sipas nenit 42 të rregullores së planit";
- s) Lartësi e propozuar (m): "Sipas nenit 42 të rregullores së planit";
- t) Tipologjia hapësinore: -;
- u) Tipologjia e ndërtesave: -;
- v) Koordinatat e njësisë jepen në Shtojcën II.

**52. Në Pasaportën e njësisë strukturore VO UB A1 3-16:**

- a) Sipërfaqja e njësisë, nga "0.57ha" ndryshon në "2.24ha";
- b) Nënkategoria, nga "A1-Banim" ndryshon në "A2-Banim dhe Shërbime"
- c) Koordinatat e njësisë jepen në Shtojcën II.

**53. Në Pasaportën e njësisë strukturore VO B B2 1-127:**

- a) Sipërfaqja e njësisë nga "7.54ha" ndryshon në "3.82ha";
- b) Koordinatat e njësisë jepen në Shtojcën II.

**54. Në Tabelën e Treguesve të Zhvillimit shtohet njësia strukturore VO B B2 1-171:**

- a) Kodi: VO\_B\_B2\_1-171;
- b) Treguesit janë të njëjtë me njësinë VO\_B\_B2\_1-127 me përjashtim të:
  - i. Sipërfaqe (ha), 2.05;
- c) Koordinatat e njësisë jepen në Shtojcën II.

**55. Në Pasaportën e njësisë strukturore VO B B2 1-135:**

- a) *Sipërfaqja e njësisë nga "2.13ha" ndryshon në "1.86ha";*
- b) *Koordinatat e njësisë jepen në Shtojcën II.*

**56. Në Pasaportën e njësisë strukturore VO B B2 1-97:**

- a) *Sipërfaqja e njësisë nga "8.97ha" ndryshon në "6.00ha";*
- b) *Koordinatat e njësisë jepen në Shtojcën II.*

**57. Në Tabelën e Treguesve të Zhvillimit shtohet njësia strukturore VO UB IE1S2 2-25:**

- a) Kodi: *VO\_UB\_IE1S2\_2-25*
- b) Sipërfaqja (ha): *2.96;*
- c) Sistemi Territorial: *"UB\_URBAN";*
- d) Përdorimi (K.bazë): *"IE-Industri dhe Ekonomi+S-Shërbime";*
- e) Nënkategori: *"IE.1\_Industri e Lehtë; S.2\_Shërbime Tregtare dhe Biznesi";*
- f) Përdorimet e lejuara: *"Industri e lehtë/ Magazina industriale/ Qendër Tregtare/ Qendër Biznesi/ Treg shumice/ Treg pakice";*
- g) KSHR (%): *10%*
- h) KSHP (%): *25%;*
- i) Përdorimet e ndaluara: *"Banim";*
- j) Përdorimet e kushtëzuara: *-;*
- k) Mënyra e ndërhyrjes: *"Konsolidim";*
- l) PDV: *"Jo";*
- m) Kushte të tjera, -
- n) Madhësia e parcelës min.: *"0";*
- o) Madhësia e parcelës max.: *-;*
- p) I neto max. (m<sup>2</sup>/m<sup>2</sup>): *"0.9";*
- q) *KSHT max. i lejuar (%): "45%";*
- r) Lartësia max. e lejuar (kate): *"3";*
- s) Lartësi e propozuar (m): *"15";*
- t) Tipologjia hapësinore: *-;*
- u) Tipologjia e ndërtesave: *Ndërtesa tregtare/industriale me madhësi mesatare;*
- v) Koordinatat e njësisë jepen në Shtojcën II.

**58. Në Pasaportën e njësisë strukturore VO B B2 1-153:**

- a) *Sipërfaqja e njësisë nga "4.41ha" ndryshon në "4.02ha";*
- b) *Koordinatat e njësisë jepen në Shtojcën II.*

**59. Në Pasaportën e njësisë strukturore VO UB A1 2-70:**

- a) *Sipërfaqja e njësisë nga "1.33ha" ndryshon në "1.08ha";*
- b) *Koordinatat e njësisë jepen në Shtojcën II.*

**60. Në Tabelën e Treguesve të Zhvillimit shtohet njësia strukturore VO UB S 1-16:**

- a) Kodi: VO\_UB\_S\_1-16;
- b) Sipërfaqja (ha): "0.22 ha";
- c) Sistemi Territorial: "UB\_URBAN";
- d) Përdorimi (K.bazë): "S: Shërbime";
- e) Nënkategori: "S.1\_Shërbime Akomodimi dhe Argëtimi ; S.2\_Shërbime Tregtare dhe Biznesi";
- f) Përdorimet e ndaluara: "Banim, Industri e rëndë";
- g) Përdorimet e lejuara: "Qendër panairi, Qendër tregtare, Treg shumice, Treg pakice, Bar, Restorant, Hotele";
- h) Mënyra e ndërhyrjes: "Konsolidim";
- i) PDV: "Jo";
- j) Kushte të tjera: "-";
- k) Madhësia e parcelës min.: "900m<sup>2</sup>";
- l) Madhësia e parcelës max.: "-";
- m) I neto max. (m<sup>2</sup>/m<sup>2</sup>): "0.8";
- n) KSHT maksimal i lejuar (%): "50%";
- o) Lartësia max. e lejuar (kate): "2";
- p) Lartësi e propozuar (m): "10";
- q) Tipologjia hapësinore: "-";
- r) Tipologjia e ndërtesave: "Ndërtesa tregtare me madhësi mesatare";
- s) Koordinatat e njësisë jepen në Shtojcën II.

**61. Në Pasaportën e njësisë strukturore VO\_UB\_IE1S2\_4-4:**

- a) PDV, nga "Po" ndryshon në "Jo".
- b) Madhësia e parcelës min., nga "3,600m<sup>2</sup>" ndryshon në "3,000m<sup>2</sup>";

**62. Në Pasaportën e njësisë strukturore VO\_B\_B2\_1-26:**

- a) Sipërfaqja e njësisë nga "9.64ha" ndryshon në "6.99ha";
- b) Koordinatat e njësisë jepen në Shtojcën II.

**63. Në Tabelën e Treguesve të Zhvillimit shtohet njësia strukturore VO\_UB\_A1\_2-74:**

- a) Kodi: VO\_UB\_A1\_2-74
- b) Sipërfaqja (ha): 1.23;
- c) Sistemi Territorial: "UB\_URBAN";
- d) Përdorimi (K.bazë): "A-Banim";
- e) Nënkategori: "A1-Banim";
- f) Përdorimet e lejuara: "Banim/ Mjedise ndihmëse/ Dyqane / Profesione të lira/ Bar/ Restorant/ Institucion / Administratë publike";
- g) KSHR (%): -;
- h) KSHP (%): -;
- i) Përdorimet e ndaluara: "Industri dhe Ekonomi, Shërbime Tregtare dhe Biznesi, Shërbime Akomodimi dhe Argëtimi";
- j) Përdorimet e kushtëzuara: -;
- k) Mënyra e ndërhyrjes: "Konsolidim";

- l) PDV: "Jo";
- m) Kushte të tjera, -
- n) Madhësia e parcelës min.: "0m<sup>2</sup>";
- o) Madhësia e parcelës max.: -;
- p) I neto max. (m<sup>2</sup>/m<sup>2</sup>): 0.6;
- q) KSHT max. i lejuar (%): 35%;
- r) Lartësia max. e lejuar (kate): "2";
- s) Lartësi e propozuar (m): "8";
- t) Tipologjia hapësinore: *Linear, Qorrsokak*;
- u) Tipologjia e ndërtesave: *Shtëpi një-dy katëshe (shtëpi e shkëputur)*;
- v) Koordinatat e njësisë jepen në Shtojcën II.

**64. Në Tabelën e Treguesve të Zhvillimit shtohet njësia strukturore VO UB IE1S2 2-26:**

- f) Kodi: *VO\_UB\_IE1S2\_2-26*
- g) Sipërfaqja (ha): 1.42;
- h) Sistemi Territorial: "UB\_URBAN";
- i) Përdorimi (K.bazë): "IE-Industri dhe Ekonomi+S-Shërbime";
- j) Nënkategori: "IE.1\_Industri e Lehtë; S.2\_Shërbime Tregtare dhe Biznesi";
- k) Përdorimet e lejuara: "Industri e lehtë/ Magazina industriale/ Qendër Tregtare/ Qendër Biznesi/ Treg shumice/ Treg pakice";
- l) KSHR (%): 10%
- m) KSHP (%): 25%;
- n) Përdorimet e ndaluara: "Banim";
- o) Përdorimet e kushtëzuara: -;
- p) Mënyra e ndërhyrjes: "Konsolidim";
- q) PDV: "Jo";
- r) Kushte të tjera, -
- s) Madhësia e parcelës min.: "0";
- t) Madhësia e parcelës max.: -;
- u) I neto max. (m<sup>2</sup>/m<sup>2</sup>): "0.9";
- v) KSHT max. i lejuar (%): "45%";
- w) Lartësia max. e lejuar (kate): "3";
- x) Lartësi e propozuar (m): "15";
- y) Tipologjia hapësinore: -;
- z) Tipologjia e ndërtesave: *Ndërtesa tregtare/industriale me madhësi mesatare*;
- aa) Koordinatat e njësisë jepen në Shtojcën II.

**65. Në Pasaportën e njësisë strukturore VO B B1 1-48:**

- a) *Sipërfaqja e njësisë nga "45.46ha" ndryshon në "44.51ha";*
- b) *Koordinatat e njësisë jepen në Shtojcën II.*

**66. Në Tabelën e Treguesve të Zhvillimit shtohet njësia strukturore VO UB A2 2-7:**

- a) Kodi: *VO\_UB\_A2\_2-7*;

- b) Sipërfaqja (ha): 0.61;
- c) Sistemi Territorial: "UB\_URBAN";
- d) Përdorimi (K.bazë): "A-Banim";
- e) Nënkategori: "A2-Banim dhe Shërbime";
- f) Përdorimet e lejuara: "Banim dhe Shërbime/ Mjedise ndihmëse/ Dyqane / Profesione të lira/ Bar/ Restorant/ Qendër tregtare/ Qendër Biznesi/ Institucion / Administratë publike";
- g) KSHR (%): 5%;
- h) KSHP (%): 15%;
- i) Përdorimet e ndaluara: "IE-Industri Ekonomi; S2-Shërbime Tregtare dhe Biznesi";
- j) Përdorimet e kushtëzuara: -;
- k) Mënyra e ndërhyrjes: "Rizhvillim";
- l) PDV: "Po";
- m) Kushte të tjera, -
- n) Madhësia e parcelës min.: "1,000";
- o) Madhësia e parcelës max.: "-";
- p) I neto max. (m<sup>2</sup>/m<sup>2</sup>): "1.5";
- q) KSHT max. i lejuar (%): "50%";
- r) Lartësia max. e lejuar (kate): "3";
- s) Lartësi e propozuar (m): "11";
- t) Tipologjia hapësinore: Blloku;
- u) Tipologjia e ndërtesave: Ndërtesa me apartamente dhe shërbime;
- v) Koordinatat e njësisë jepen në Shtojcën II.

**67. Në Pasaportën e njësisë strukturore VO UB A1 3-91:**

- a) Sipërfaqja e njësisë nga "1.03ha" ndryshon në "1.38ha";
- b) Koordinatat e njësisë jepen në Shtojcën II.

**68. Në Pasaportën e njësisë strukturore VO UB A2 8-1:**

- a) Sipërfaqja e njësisë nga "3.58ha" ndryshon në "2.78ha";
- b) Intensiteti, nga "3", ndryshon në "3.5";
- c) Lartësia në kate, nga "6" ndryshon në "8";
- d) Lartësia në metra, nga "21m" ndryshon në "27m";

**69. Në Tabelën e Treguesve të Zhvillimit shtohet njësia strukturore VO UB A2 8-3:**

- a) Kodi: VO\_UB\_A2\_8-3;
- b) Sipërfaqja (ha): 0.79;
- c) Sistemi Territorial: "UB\_URBAN";
- d) Përdorimi (K.bazë): "A-Banim";
- e) Nënkategori: "A2-Banim dhe Shërbime";
- f) Përdorimet e lejuara: "Banim dhe Shërbime/ Mjedise ndihmëse/ Dyqane / Profesione të lira/ Bar/ Restorant/ Qendër tregtare/ Qendër Biznesi/ Institucion / Administratë publike";
- g) KSHR (%): 5%

- h) KSHP (%): 10%;
- i) Përdorimet e ndaluara: "IE-Industri Ekonomi";
- j) Përdorimet e kushtëzuara: -;
- k) Mënyra e ndërhyrjes: "Rizhvillim";
- l) PDV: "Jo";
- m) Kushte të tjera, -
- n) Madhësia e parcelës min.: "1,000";
- o) Madhësia e parcelës max.: "-";
- p) I neto max. (m<sup>2</sup>/m<sup>2</sup>): "3";
- q) KSHT max. i lejuar (%): "40%";
- r) Lartësia max. e lejuar (kate): "8";
- s) Lartësi e propozuar (m): "27";
- t) Tipologjia hapësinore: *Blloku*;
- u) Tipologjia e ndërtesave: *Ndërtesa me apartamente dhe shërbime*;
- v) Koordinatat e njësisë jepen në Shtojcën II.

**70. Në Pasaportën e njësisë strukturore VO UB S 2-10:**

- a) Madhësia e parcelës min., nga "36,000m<sup>2</sup>" ndryshon në "2,000m<sup>2</sup>".
- b) PDV, nga "Po" ndryshon në "Jo".

**71. Në Pasaportën e njësisë strukturore VO B B1 1-39:**

- a) Mënyra e ndërhyrjes, nga "Ristrukturim/Rigjenerim" ndryshon në "Rizhvillim";
- b) Madhësia e parcelës min., nga "10.000m<sup>2</sup>" ndryshon në "4,000 m<sup>2</sup>";
- c) Madhësia e parcelës max.: "-";
- d) I neto max. (m<sup>2</sup>/m<sup>2</sup>), nga "0.01", ndryshon në "0.2";
- e) KSHT max. i lejuar (%), nga "1%" ndryshon në "10%";
- f) Lartësia max. e lejuar (kate), nga "1K" ndryshon në "2K";
- g) Lartësi e propozuar (m), nga "4m" ndryshon në "9m";
- h) Tipologjia e ndërtesave, nga "-" ndryshon në "Ndërtesa në funksion të agroturizmit, në harmoni me mjedisin dhe në funksion të bujqësisë";
- i) Kushtë të tjera, nga "-" ndryshon në "Kjo njësi e pjesë e Zonës së Mbrojtur të Kalasë së Prezës, shpallur me Urdhër të Ministrit të Kulturës Nr. 37, datë 02.02.2015. Çdo zhvillim brenda saj duhet të kryhet në bashkërendim me IKTK/ KTKM, sipas legjislacionit në fuqi".

**72. Në Pasaportën e njësisë strukturore VO UB A1 3-89:**

- a) Mënyra e ndërhyrjes, nga "Konsolidim" ndryshon në "Rizhvillim";
- b) Madhësia e parcelës min., nga "300m" ndryshon në "500m";
- c) Madhësia e parcelës max.: nga "400m" ndryshon në "-";
- d) I neto max. (m<sup>2</sup>/m<sup>2</sup>), nga "0.6", ndryshon në "2";
- e) KSHT max. i lejuar (%), nga "30%" ndryshon në "50%";
- f) Lartësia max. e lejuar (kate), nga "2K" ndryshon në "6K";
- g) Lartësi e propozuar (m), nga "8m" ndryshon në "20m";

- h) Tipologjia e ndërtesave, nga “Shtëpi 1-2K (shtëpi e shkëputur, gjysmë e shkëputur” ndryshon në “Ndërtesa me apartamente dhe shërbime”;

**73. Në Pasaportën e njësisë strukturore VO UB IE1S2 2-4:**

- a) *Sipërfaqja e njësisë*, nga “8.66ha” ndryshon në “9.55ha”;  
b) *Koordinatat e njësisë jepen në Shtojcën II.*

**74. Në Pasaportën e njësisë strukturore VO UB A1 3-94:**

- a) *Sipërfaqja e njësisë* nga “4.64ha” ndryshon në “4.37ha”;  
b) *Koordinatat e njësisë jepen në Shtojcën II.*

**75. Në Pasaportën e njësisë strukturore VO UB A1 2-20:**

- a) *Sipërfaqja e njësisë* nga “2.22ha” ndryshon në “2.59ha”;  
b) *Koordinatat e njësisë jepen në Shtojcën II.*

**76. Në Pasaportën e njësisë strukturore VO B B2 1-45:**

- a) *Sipërfaqja e njësisë* nga “5.21ha” ndryshon në “4.37ha”;  
b) *Koordinatat e njësisë jepen në Shtojcën II.*

**77. Në Pasaportën e njësisë strukturore VO UB A1 3-125:**

- a) *Sipërfaqja e njësisë*, nga “1.44ha” ndryshon në “5.33ha”;  
b) *Koordinatat e njësisë jepen në Shtojcën II.*

**78. Njësia strukturore VO B BA1 1-36:**

*Hiqet nga Tabela e Treguesve të Zhvillimit të njësive strukturore dhe hartat ilustruese të Planit.*

**79. Njësia strukturore VO B BA1 1-37:**

*Hiqet nga Tabela e Treguesve të Zhvillimit të njësive strukturore dhe hartat ilustruese të Planit.*

**80. Në Pasaportën e njësisë strukturore VO UB S 2-14:**

- a) *Sipërfaqja e njësisë*, nga “5.50ha” ndryshon në “6.47ha”;  
b) *Madhësia e parcelës min.*, nga “36,000m<sup>2</sup>” ndryshon në “1,000m<sup>2</sup>”;  
c) *Koordinatat e njësisë jepen në Shtojcën II.*

**81. Në Pasaportën e njësisë strukturore VO B B 1-79:**

- a) *Sipërfaqja e njësisë*, nga “16.86ha” ndryshon në “15.89ha”;  
b) *Koordinatat e njësisë jepen në Shtojcën II.*

**82. Në Pasaportën e njësisë strukturore VO B BA1 1-27:**

- a) *Kodi i njësisë*, nga “VO\_B\_BA1\_1-27” ndryshon në “VO\_UB\_SA\_1-27”;  
b) *Sistemi territorit*, nga “B” ndryshon në “UB”;

- c) Përdorimi (K.bazë), nga “BA-Bujqësi Banimi” ndryshon në “Banim dhe shërbim”;
- d) Nënkategori, nga “BA1-Bujqësi Banimi” ndryshon në “S1-Shërbime akomodimi dhe argëtimi; S2-Shërbime tregtare dhe biznesi; A1-Banim”;
- e) Përdorimet e lejuara, nga “Banim/ Mjedise ndihmëse/ Tokë Bujqësore/ Infrastrukturë Bujqësore/ Ekonomi Bujqësore” ndryshon në “Banim dhe Shërbime/ Mjedise ndihmëse/ Dyqane / Bar, Restorant/ Qendër tregtare/ Treg shumice/ Treg pakice/ Qendër panairi”;
- f) Përdorime në %, nga “B: 80%; A: 20%” ndryshon në “S: 50%; A: 50%”;
- g) KSHR (%), nga “-” ndryshon në “10%”;
- h) KSHP (%), nga “-” ndryshon në “25%”;
- i) Përdorimet e ndaluara, nga “Industri Ekonomi” ndryshon në “Industri e Rëndë, Aktivitete Ekonomike Komplekse”;
- j) Mënyra e ndërhyrjes, nga “Konsolidim” ndryshon në “Rizhvillim”;
- k) PDV, nga “Jo” ndryshon në “Po”;
- l) Kushte të tjera, nga “Ndërtime të reja lejohen vetëm përgjatë rrugëve kryesore dhe dytesore. Ndërtesat duhet të respektojnë vijën e ndërtimit ekzistuese në territor dhe distancën maksimale nga trupi i rrugës prej 20 metra.” ndryshon në “-”;
- m) Madhësia e parcelës min., nga “1,500m<sup>2</sup>” ndryshon në “1,000m<sup>2</sup>”;
- n) Madhësia e parcelës max., nga “2,000m<sup>2</sup>” ndryshon në “-”;
- o) I neto max. (m<sup>2</sup>/m<sup>2</sup>), nga “B: 0.025; A: 0.6” ndryshon në “S:0.6; A: 0.2”;
- p) KSHT max. i lejuar (%), nga “B: 2.5%; A: 30%” ndryshon në “S:30%; A: 15%”;
- q) Lartësia max. e lejuar (kate), nga “2K” ndryshon në “3K”;
- r) Lartësi e propozuar (m), nga “7m” ndryshon në “10m”;
- s) Tipologjia hapësinore, nga “Linear” ndryshon në “-”;
- t) Tipologjia e ndërtesave, nga “Shtëpi e shkëputur” ndryshon në “Shtëpi një-dy katëshe (shtëpi e shkëputur, gjysmë e shkëputur, shtëpi në varg), Ndërtesa tregtare me madhësi të vogël/mesme”;

**83. Në Pasaportën e njësisë strukturore VO B B1 1-50:**

- a) Sipërfaqja e njësisë nga “73.61 ha” ndryshon në “72.70ha”;
- b) Koordinatat e njësisë jepen në Shtojcën II.

**84. Në Pasaportën e njësisë strukturore VO UB A1 1-22:**

- a) Sipërfaqja e njësisë nga “0.56 ha” ndryshon në “0.39ha”;
- b) Koordinatat e njësisë jepen në Shtojcën II.

**85. Në Tabelën e Treguesve të Zhvillimit shtohet njësia strukturore VO UB S 1-28:**

- a) Kodi: VO\_UB\_S\_1-28;
- b) Sipërfaqja (ha): “1.2 ha”;
- c) Sistemi Territorial: “UB URBAN”;
- d) Përdorimi (K.bazë): “S-Shërbime”;
- e) Nënkategori: “S.1-Shërbime Akomodimi dhe Argëtimi; S.2-Shërbime Tregtare dhe Biznesi”;
- f) Përdorimet e ndaluara: “Industri dhe Ekonomi”;

**Commented [gf1]:** Koment per bashkine:  
LIDHET ME RASTIN E FABRIKES SE LENDEVE PLASESE

**Commented [gf2]:** Koment per bashkine:  
LIDHET ME RASTIN E FABRIKES SE LENDEVE PLASESE

**Commented [gf3]:** RAST I RI  
Koment per bashkine:



Ne kushtet e nje përdorimit specifik per prodhim lendesh piroteknike, AKPT ka nisur nje bashkerendim me Ministrinë e Mbrojtjes dhe Ministrinë e Brendshme sipas legjislacione fuqi.

Gjithashtu, kerkohet licenca e kompanise per ushtrimin e aktivitetit.



- g) Përdorimet e lejuara: “Qendër Panairi, Qendër Tregtare, Treg shumice, Treg pakice, Bar, Restaurant, Hotele”;
- h) Mënyra e ndërhyrjes: “Konsolidim urban”;
- i) PDV: “Jo”;
- j) Kushte të tjera: “-”;
- k) Madhësia e parcelës min.: “-”;
- l) Madhësia e parcelës max.: “-”;
- m) I neto max. (m<sup>2</sup>/m<sup>2</sup>): “0.6”;
- n) KSHT max. i lejuar (%): “45%”;
- o) Lartësia max. e lejuar (kate): “2”;
- p) Lartësi e propozuar (m): “8”;
- q) Koordinatat e njësisë jepen në Shtojcën II.

**86. Në Pasaportën e njësisë strukturore VO UB S 2-2:**

- a) PDV, nga “Po” ndryshon në “Jo”.
- b) Madhësia e parcelës min., nga “36,000m<sup>2</sup>” ndryshon në “2,000m<sup>2</sup>”.

**87. Në Pasaportën e njësisë strukturore VO UB S 1-21:**

- a) Sipërfaqja e njësisë nga “3.6ha” ndryshon në “5.72ha”;
- b) Koordinatat e njësisë jepen në Shtojcën II.

**88. Në Pasaportën e njësisë strukturore VO UB S 1-1:**

- a) Sipërfaqja e njësisë nga “1.62ha” ndryshon në “3.11ha”;
- b) Koordinatat e njësisë jepen në Shtojcën II.

**89. Në Pasaportën e njësisë strukturore VO UB A1 3-128:**

- a) Sipërfaqja e njësisë nga “3.11ha” ndryshon në “3.72ha”;
- b) Koordinatat e njësisë jepen në Shtojcën II.

**90. Në Pasaportën e njësisë strukturore VO UB S 2-3:**

- a) Sipërfaqja e njësisë nga “12.2ha” ndryshon në “10.48ha”;
- b) Madhësia e parcelës min., nga “36,000m<sup>2</sup>” ndryshon në “1,000m<sup>2</sup>”;
- c) Koordinatat e njësisë jepen në Shtojcën II.

**91. Në Tabelën e Treguesve të Zhvillimit shtohet njësia strukturore VO UB S 2-21:**

- a) Kodi: VO\_UB\_S\_2-21;
- b) Treguesit janë të njëjtë me njësinë VO\_UB\_S\_2-3 me përjashtim të:
  - i. Sipërfaqe (ha), 1.72;
  - ii. PDV, “Jo”;
- c) Koordinatat e njësisë jepen në Shtojcën II.

**92. Në Pasaportën e njësisë strukturore VO UB S 2-9:**

- a) Madhësia e parcelës min., nga “36,000m<sup>2</sup>” ndryshon në “2,000m<sup>2</sup>”;
- 93. Në Pasaportën e njësisë strukturore VO UB SA1 1-4:**
- a) Madhësia e parcelës min., nga “1,800m<sup>2</sup>” ndryshon në “1,000m<sup>2</sup>”;
- 94. Në Pasaportën e njësisë strukturore VO UB SA1 2-16:**
- a) Madhësia e parcelës min., nga “1,800m<sup>2</sup>” ndryshon në “1,000m<sup>2</sup>”;
- 95. Në Pasaportën e njësisë strukturore VO B B 1-47:**
- a) *Sipërfaqja e njësisë nga “5.92ha” ndryshon në “5.75ha”;*  
b) *Koordinatat e njësisë jepen në Shtojcën II.*
- 96. Në Pasaportën e njësisë strukturore VO B B 1-4:**
- a) *Sipërfaqja e njësisë nga “8.49ha” ndryshon në “4.02ha”;*  
b) *Koordinatat e njësisë jepen në Shtojcën II.*
- 97. Në Pasaportën e njësisë strukturore VO UB A1 3-110:**
- a) *Sipërfaqja e njësisë nga “3.81 ha” ndryshon në “3.96 ha”;*  
b) *Koordinatat e njësisë jepen në Shtojcën II.*
- 98. Në Pasaportën e njësisë strukturore VO B B 1-105:**
- a) *Sipërfaqja e njësisë nga “1.79ha” ndryshon në “1.73ha”;*  
b) *Koordinatat e njësisë jepen në Shtojcën II.*
- 99. Në Pasaportën e njësisë strukturore VO UB S 1-2:**
- a) *Sipërfaqja e njësisë nga “3.47ha” ndryshon në “4.69ha”;*  
a) *Koordinatat e njësisë jepen në Shtojcën II.*
- 100. Në Tabelën e Treguesve të Zhvillimit shtohet njësia strukturore VO UB IE1S2 2-29:**
- a) Kodi: VO\_UB\_IE1S2\_2-29;  
b) *Treguesit janë të njëjtë me njësinë VO\_UB\_IE1S2\_2-11 me përjashtim të:*  
i. *Sipërfaqe (ha), 0.83;*
- 101. Në Tabelën e Treguesve të Zhvillimit shtohet njësia strukturore VO UB S 2-18:**
- a) Kodi: VO\_UB\_S\_2-18;  
b) Sipërfaqja (ha): 0.70;  
c) Sistemi Territorial: “UB\_URBAN”;  
d) Përdorimi (K.bazë): “S-Shërbime”;  
e) Nënkategori: “S1\_Shërbime Akomodimi dhe Argëtimit: S2\_Shërbime Tregtare dhe Biznesi;  
f) Përdorimet e lejuara: “Qendër Panairi/ Qendër Tregtare/ Treg shumice/ Treg pakice/ Bar/ Restorant/ Hotele”;

- g) KSHR (%): 5%
- h) KSHP (%): 10%;
- i) Përdorimet e ndaluara: “*Banim, Industri dhe Ekonomi*”;
- j) Përdorimet e kushtëzuara: -;
- k) Mënyra e ndërhyrjes: “*Konsolidim*”;
- l) PDV: “*Jo*”;
- m) Kushte të tjera, -
- n) Madhësia e parcelës min.: “*1,000*”;
- o) Madhësia e parcelës max.: “*-*”;
- p) I neto max. (m<sup>2</sup>/m<sup>2</sup>): “*1.5*”;
- q) *KSHT max. i lejuar (%)*: “*55%*”;
- r) Lartësia max. e lejuar (kate): “*3*”;
- s) Lartësi e propozuar (m): “*15*”;
- t) Tipologjia hapësinore: -;
- u) Tipologjia e ndërtesave: *Ndërtesa tregtare/industriale me madhësi mesatare*;
- v) Koordinatat e njësisë jepen në Shtojcën II.

**102. Në Pasaportën e njësisë strukturore VO UB IE2 1-2:**

- a) *Sipërfaqja e njësisë* nga “*8.91ha*” ndryshon në “*8.22ha*”;
- b) *Koordinatat e njësisë jepen në Shtojcën II.*

**103. Në Tabelën e Treguesve të Zhvillimit shtohet njësi strukturore VO UB IE1S2 5-9:**

- a) Kodi: *VO\_UB\_IE1S2\_5-9*
- b) *Treguesit janë të njëjtë me njësinë VO\_UB\_IE1S2\_5-4 me përjashtim të:*
  - i. *Sipërfaqe (ha)*, 3.24;
  - ii. PDV: “*Jo*”;
  - iii. Madhësia e parcelës min.: “*2,000*”;
- c) Koordinatat e njësisë jepen në Shtojcën II.

**104. Në Tabelën e Treguesve të Zhvillimit shtohet njësi strukturore VO UB IE1S2 5-10:**

- a) Kodi: *VO\_UB\_IE1S2\_5-10*
- b) *Treguesit janë të njëjtë me njësinë VO\_UB\_IE1S2\_5-4 me përjashtim të:*
  - i. *Sipërfaqe (ha)*, 1.66;
  - ii. Madhësia e parcelës min.: “*2,000*”;
- c) Koordinatat e njësisë jepen në Shtojcën II.

**105. Në Pasaportën e njësisë strukturore VO UB IE1S2 5-4:**

- a) *Sipërfaqja e njësisë* nga “*10.48ha*” ndryshon në “*5.58ha*”;
- b) *Koordinatat e njësisë jepen në Shtojcën II.*

**106. Në Pasaportën e njësisë strukturore VO UB IE1S2 5-3:**

- a) Madhësia e parcelës min., nga “*3.600m<sup>2</sup>*” ndryshon në “*2.000m<sup>2</sup>*”;

b) PDV, nga "PO", ndryshon në "JO";

**107. Në Pasaportën e njësisë strukturore VO UB A1 1-14:**

- a) *Sipërfaqja e njësisë nga "2.05ha" ndryshon në "2.21ha";*
- b) *Koordinatat e njësisë jepen në Shtojcën II.*

**108. Në Pasaportën e njësisë strukturore VO UB A2 1-6:**

- a) *Sipërfaqja e njësisë nga "4.93ha" ndryshon në "5.35 ha";*
- b) *Koordinatat e njësisë jepen në Shtojcën II.*

**109. Në Pasaportën e njësisë strukturore VO UB A1 3-41:**

- a) *Mënyra e ndërhyrjes, nga "Konsolidim" ndryshon në "Rizhvillim";*
- b) *Madhësia e parcelës min., nga "300m" ndryshon në "500m";*
- c) *Madhësia e parcelës max.: nga "400m" ndryshon në "-";*
- d) *I neto max. (m<sup>2</sup>/m<sup>2</sup>), nga "0.6", ndryshon në "2";*
- e) *KSHT max. i lejuar (%), nga "30%" ndryshon në "50%";*
- f) *Lartësia max. e lejuar (kate), nga "2K" ndryshon në "6K";*
- g) *Lartësi e propozuar (m), nga "8m" ndryshon në "20m";*
- h) *Tipologjia hapësinore, nga "Linera, qorrsokak, bllok" ndryshon në "-";*
- i) *Tipologjia e ndërtesave, nga "Shtëpi 1-2K (shtëpi e shkëputur, gjysmë e shkëputur" ndryshon në "-";*

**110. Në Pasaportën e njësisë strukturore VO B B2 1-142:**

- a) *Sipërfaqja e njësisë nga "1.26ha" ndryshon në "1.14ha";*
- b) *Koordinatat e njësisë jepen në Shtojcën II.*

**111. Në Pasaportën e njësisë strukturore VO UB A1 2-33:**

- a) *Sipërfaqja e njësisë nga "1.89ha" ndryshon në "2.04ha";*
- b) *Koordinatat e njësisë jepen në Shtojcën II.*

**112. Në Pasaportën e njësisë strukturore VO UB A2 1-8:**

- a) *Sipërfaqja e njësisë nga "2.93ha" ndryshon në "3.02ha";*
- b) *Koordinatat e njësisë jepen në Shtojcën II.*

**113. Në Pasaportën e njësisë strukturore VO B B1 1-54:**

- a) *Sipërfaqja e njësisë nga "6.99ha" ndryshon në "6.85ha";*
- b) *Koordinatat e njësisë jepen në Shtojcën II.*

**114. Në Pasaportën e njësisë strukturore VO UB A2 1-13:**

- a) *Sipërfaqja e njësisë nga "2.97ha" ndryshon në "3.11ha";*
- b) *Përdorimi (K.Bazë), nga "Banim" ndryshon në "Banim; Institucione";*

- c) Përdorime të lejuara, nga “Banim dhe Shërbime; Mjedise ndihmëse; Dyqane/Profesione të lira; Struktura banimi të përkohshme; Kamping; Institucion/Administratë publike” ndryshon në “Banim dhe Shërbime; Mjedise ndihmëse; Dyqane/Profesione të lira; Struktura banimi të përkohshme; Kamping; Institucion/Administratë publike/Shërbim Social”;
- d) Përdorime të ndaluara, nga “Industri dhe Ekonomi, Shërbime Tregtare dhe Biznesi, Institucione” ndryshon në “Industri dhe Ekonomi, Shërbime Tregtare dhe Biznesi”;
- e) Intensiteti, nga “0.35” ndryshon në “0.6”;
- j) Lartësia max. e lejuar (kate), nga “2K” ndryshon në “3K”;
- k) Lartësi e propozuar (m), nga “7m” ndryshon në “10m”;
- f) Koordinatat e njësisë jepen në Shtojcën II.

**115. Në Pasaportën e njësisë strukturore VO B B 1-91:**

- a) Sipërfaqja e njësisë nga “18.52 ha” ndryshon në “17.89 ha”;
- b) Koordinatat e njësisë jepen në Shtojcën II.

**116. Në Pasaportën e njësisë strukturore VO UB A1 3-124:**

- a) Sipërfaqja e njësisë nga “3.25 ha” ndryshon në “3.88 ha”;
- b) Koordinatat e njësisë jepen në Shtojcën II.

**117. Në Pasaportën e njësisë strukturore VO UB A1 3-86:**

- c) Sipërfaqja e njësisë nga “2.02 ha” ndryshon në “3.15 ha”;
- d) Koordinatat e njësisë jepen në Shtojcën II.

**118. Në Pasaportën e njësisë strukturore VO B B2 1-22:**

- a) Sipërfaqja e njësisë, nga “10.71ha” ndryshon në “10.48ha”;
- b) Koordinatat e njësisë jepen në Shtojcën II.

**119. Në Tabelën e Treguesve të Zhvillimit shtohet njësia strukturore VO UB S 2-22:**

- a) Kodi: VO\_UB\_S\_2-22
- b) Sipërfaqja (ha): 0.25;
- c) Sistemi Territorial: “UB\_URBAN”;
- d) Përdorimi (K.bazë): “S-Shërbime”;
- e) Nënkategori: “S1-Shërbime Akomodimi dhe Argëtimi; S2-Shërbime Tregtare dhe Biznesi”;
- f) Përdorimet e lejuara: “Banim dhe shërbime, Mjedise ndihmëse, Bar, Restorant, Qendër tregtare, Treg shumice, Treg pakice, Qendër Panairi”;
- g) KSHR (%): 5%
- h) KSHP (%): 10%;
- i) Përdorimet e ndaluara: “Industri dhe Ekonomi”;
- j) Përdorimet e kushtëzuara: -;
- k) Mënyra e ndërhyrjes: “Zhvillim”;
- l) PDV: “Jo”;
- m) Kushte të tjera, -

- n) Madhësia e parcelës min.: "0";
- o) Madhësia e parcelës max.: -;
- p) I neto max. (m<sup>2</sup>/m<sup>2</sup>): 1.2;
- q) *KSHT max. i lejuar (%)*: 65%;
- r) Lartësia max. e lejuar (kate): "3";
- s) Lartësi e propozuar (m): "15";
- t) Tipologjia hapësinore: -;
- u) Tipologjia e ndërtesave: *Ndërtesa tregtare me madhësi mesatare*;
- v) Koordinatat e njësisë jepen në Shtojcën II.

**120. Në Pasaportën e njësisë strukturore VO B B2 1-76:**

- a) *Sipërfaqja e njësisë* nga "10.96ha" ndryshon në "9.33ha";
- b) *Koordinatat e njësisë jepen në Shtojcën II.*

**121. Në Tabelën e Treguesve të Zhvillimit shtohet njësi strukturore VO UB A2 3-7:**

- a) Kodi: *VO\_UB\_A2\_3-7*;
- b) *Sipërfaqja (ha)*: 0.70;
- c) Sistemi Territorial: "*UB\_URBAN*";
- d) Përdorimi (K.bazë): "*A-Banim*";
- e) Nënkategori: "*A2-Banim dhe Shërbime*";
- f) Përdorimet e lejuara: "*Banim dhe shërbime, Mjedise ndihmëse, Bar, Restorant, Qendër tregtare, Treg shumice, Treg pakice, Qendër Panairi*";
- g) *KSHR (%)*: 5%
- h) *KSHP (%)*: 15%;
- i) Përdorimet e ndaluara: "*Industri dhe Ekonomi, Shërbim Tregtare dhe Biznesi*";
- j) Përdorimet e kushtëzuara: -;
- k) Mënyra e ndërhyrjes: "*Rizhvillim*";
- l) PDV: "*Jo*";
- m) Kushte të tjera, "*Nderhyrja e rizhvillimit duhet të ndjekë tipologjitë e caktuara të ndërtimit. Ndërtimet e reja duhet të ndjekin rreptësisht radhitjen me ndërtimet e tjera*"
- n) Madhësia e parcelës min.: "0";
- o) Madhësia e parcelës max.: -;
- p) I neto max. (m<sup>2</sup>/m<sup>2</sup>): 0.6;
- q) *KSHT max. i lejuar (%)*: 30%;
- r) Lartësia max. e lejuar (kate): "2";
- s) Lartësi e propozuar (m): "8";
- t) Tipologjia hapësinore: *Linear*;
- u) Tipologjia e ndërtesave: *Shtëpi një-dy katëshe (gjysmë e shkëputur, shtëpi në varg)*;
- v) Koordinatat e njësisë jepen në Shtojcën II.

**122. Në Pasaportën e njësisë strukturore VO UB A1 3-127:**

- a) *Sipërfaqja e njësisë* nga "3.54ha" ndryshon në "4.47ha";
- b) *Koordinatat e njësisë jepen në Shtojcën II.*

- 123. Në Pasaportën e njësisë strukturore VO UB A2 2-6:**
- Sipërfaqja e njësisë nga "5.52ha" ndryshon në "6.54ha";*
  - Koordinatat e njësisë jepen në Shtojcën II.*
- 124. Në Pasaportën e njësisë strukturore VO B B2 1-3:**
- Sipërfaqja e njësisë nga "14.9ha" ndryshon në "10.36ha";*
  - Koordinatat e njësisë jepen në Shtojcën II.*
- 125. Në Pasaportën e njësisë strukturore VO UB A1 2-37:**
- Sipërfaqja e njësisë nga "1.88ha" ndryshon në "6.42ha";*
  - Koordinatat e njësisë jepen në Shtojcën II.*
- 126. Në Pasaportën e njësisë strukturore VO B B1 1-33:**
- Sipërfaqja e njësisë nga "41.17ha" ndryshon në "40.11ha";*
  - Koordinatat e njësisë jepen në Shtojcën II.*
- 127. Në Pasaportën e njësisë strukturore VO UB A1 1-12:**
- Sipërfaqja e njësisë nga "4.31ha" ndryshon në "4.40ha";*
  - Koordinatat e njësisë jepen në Shtojcën II.*
- 128. Në Pasaportën e njësisë strukturore VO B B2 1-8:**
- Sipërfaqja e njësisë nga "12.72ha" ndryshon në "9.30ha";*
  - Koordinatat e njësisë jepen në Shtojcën II.*
- 129. Në Pasaportën e njësisë strukturore VO UB A1 2-28**
- Sipërfaqja e njësisë nga "2.45ha" ndryshon në "2.73ha";*
  - Koordinatat e njësisë jepen në Shtojcën II.*
- 130. Në Pasaportën e njësisë strukturore VO B B 1-84:**
- Sipërfaqja e njësisë nga "37.4ha" ndryshon në "36.49ha";*
  - Koordinatat e njësisë jepen në Shtojcën II.*
- 131. Në Tabelën e Treguesve të Zhvillimit shtohet njësia strukturore VO UB A2-1 17:**
- Kodi: VO\_UB\_A2-1\_17*
  - Sipërfaqja (ha): 0.91;*
  - Sistemi Territorial: "UB\_URBAN";*
  - Përdorimi (K.bazë): "A-Banim";*
  - Nënkategori: "A2-Banim dhe Shërbime";*
  - Përdorimet e lejuara: "Banim dhe shërbime, Mjedise ndihmëse, Dyqane, profesione të lira, Struktura banimi të përkohshme; kamping;, Institucione, Administratë publike";*
  - KSHR (%): -%*
  - KSHP (%): -%;*

- i) Përdorimet e ndaluara: “Industri dhe Ekonomi, Shërbime Tregtare dhe Biznesi”;
- j) Përdorimet e kushtëzuara: -;
- k) Mënyra e ndërhyrjes: “Konservim dhe Konsolidim”;
- l) PDV: “Jo”;
- m) Kushte të tjera, “Në brendësi të kësaj njësie ka shtëpi historike rurale për të cilat lejohet vetëm ndërhyrja që synon restaurimin dhe konservimin e tipologjisë ekzistuese rurale. Për këtë arsye, nuk lejohet shembja dhe /ose rindërimi i këtyre strukturave. Struktura të reja mund të shtohen në njësi me kushtin e respektimit të tipologjive ekzistuese hapësinore dhe të strukturave në territor”
- n) Madhësia e parcelës min.: “0”;
- o) Madhësia e parcelës max.: -;
- p) I neto max. (m<sup>2</sup>/m<sup>2</sup>): 0.6;
- q) KSHT max. i lejuar (%): 30%;
- r) Lartësia max. e lejuar (kate): “2”;
- s) Lartësi e propozuar (m): “8”;
- t) Tipologjia hapësinore: Shtëpi rurale historike;
- u) Tipologjia e ndërtesave: Shtëpi një-dy katëshe (shtëpi e shkëputur, gjysmë e shkëputur);
- v) Koordinatat e njësisë jepen në Shtojcën II.

**132. Në Pasaportën e njësisë strukturore VO UB A1 2-25:**

- a) Sipërfaqja e njësisë nga “2.03ha” ndryshon në “2.30ha”;
- b) Koordinatat e njësisë jepen në Shtojcën II.

**133. Në Pasaportën e njësisë strukturore VO B B2 1-83**

- a) Sipërfaqja e njësisë nga “26.28ha” ndryshon në “25.65ha”;
- b) Koordinatat e njësisë jepen në Shtojcën II.

**134. Në Pasaportën e njësisë strukturore VO UB A1 2-18:**

- a) Sipërfaqja e njësisë nga “1.78ha” ndryshon në “2.29ha”;
- b) Koordinatat e njësisë jepen në Shtojcën II.

**135. Në Pasaportën e njësisë strukturore VO B B2 1-151:**

- a) Sipërfaqja e njësisë nga “8.9ha” ndryshon në “7.85ha”;
- b) Koordinatat e njësisë jepen në Shtojcën II.

**136. Në Tabelën e Treguesve të Zhvillimit shtohet njësi strukturore VO UB A2 2-15:**

- a) Kodi: VO\_UB\_A2\_2-15
- b) Sipërfaqja (ha): 1.06;
- c) Sistemi Territorial: “UB\_URBAN”;
- d) Përdorimi (K.bazë): “A-Banim”;
- e) Nënkategori: “A2-Banim dhe Shërbime”;
- f) Përdorimet e lejuara: “Banim dhe shërbime, Mjedise ndihmëse, Dyqane, profesione të lira, Bar, Restorant, Institucione/Administratë publike”;



- g) KSHR (%): -
- h) KSHP (%): -;
- i) Përdorimet e ndaluara: *“Industri dhe Ekonomi, Shërbime Tregtare dhe Biznesi, Shërbime Akomodimi dhe Argëtimi”*;
- j) Përdorimet e kushtëzuara: -;
- k) Mënyra e ndërhyrjes: *“Konsolidim”*;
- l) PDV: *“Jo”*;
- m) Kushte të tjera, *“Ndërhyrjet e parashikuara në këtë njësi synojnë konsolidimin e strukturës ekzistuese urbane dominuese në territor. Në rastet kur struktura brenda njësisë nuk paraqet dimensionet minimale të përcaktuara të parcelës apo strukturës për zhvillim, struktura mund të shembet dhe rindërtohet, me kushtin e ruajtjes së gjurmës apo volumetrisë së saj origjinale. Shtesa anësore apo në lartësi të strukturave ekzistuese në respektimin të limiteve të vendosura nga ky plan për këtë njësi strukturore, lejohen. Nuk lejohet ngritja në lartësi mbi lartësinë maksimale të përcaktuar nga ky plan. Strukturat e reja duhet të respektojnë vijën e ndërtimit ekzistuese të formura në territor.”*
- n) Madhësia e parcelës min.: *“0”*;
- o) Madhësia e parcelës max.: -;
- p) I neto max. (m<sup>2</sup>/m<sup>2</sup>): *0.6*;
- q) KSHR max. i lejuar (%): *30%*;
- r) Lartësia max. e lejuar (kate): *“2”*;
- s) Lartësi e propozuar (m): *“8”*;
- t) Tipologjia hapësinore: *Qorrsoak*;
- u) Tipologjia e ndërtesave: *Shtëpi nga koha socialiste; Shtëpi një katëshe (shtëpi e shkëputur)*;
- v) Koordinatat e njësisë jepen në Shtojcën II.

**137. Në Pasaportën e njësisë strukturore VO UB A1 3-102:**

- a) Sipërfaqja e njësisë, nga *“3.87ha”* ndryshon në *“3.35”*;
- b) Koordinatat e njësisë jepen në Shtojcën II.

**138. Në Tabelën e Treguesve të Zhvillimit shtohet njësi strukturore VO UB S 2-23:**

- a) Kodi: *VO\_UB\_S\_2-23*
- b) Sipërfaqja (ha): *0.52*;
- c) Sistemi Territorial: *“UB\_URBAN”*;
- d) Përdorimi (K.bazë): *“S-Shërbime”*;
- e) Nënkategori: *“S1-Shërbime Akomodimi dhe Argëtimi; S2-Shërbime Tregtare dhe Biznesi”*;
- f) Përdorimet e lejuara: *“Banim dhe shërbime, Mjedise ndihmëse, Bar, Restorant, Qendër tregtare, Treg shumice, Treg pakice, Qendër Panairi”*;
- g) KSHR (%): *5%*
- h) KSHP (%): *10%*;
- i) Përdorimet e ndaluara: *“Industri dhe Ekonomi”*;
- j) Përdorimet e kushtëzuara: -;
- k) Mënyra e ndërhyrjes: *“Zhvillim”*;
- l) PDV: *“Jo”*;
- m) Kushte të tjera, -

- n) Madhësia e parcelës min.: "0";
- o) Madhësia e parcelës max.: -;
- p) I neto max. (m<sup>2</sup>/m<sup>2</sup>): 1.2;
- q) *KSHT max. i lejuar (%)*: 60%;
- r) Lartësia max. e lejuar (kate): "3";
- s) Lartësi e propozuar (m): "15";
- t) Tipologjia hapësinore: -;
- u) Tipologjia e ndërtesave: *Ndërtesa tregtare me madhësi mesatare*;
- v) Koordinatat e njësisë jepen në Shtojcën II.

**139. Në Pasaportën e njësisë strukturore VO B BA1 1-55**

- a) Përdorimi në %: "B: 70%; A: 30%".

**140. Në Pasaportën e njësisë strukturore VO UB SA1 1-10:**

- a) *Sipërfaqja e njësisë* nga "1.70ha" ndryshon në "2.02ha";
- b) *Koordinatat e njësisë jepen në Shtojcën II.*

**141. Në Pasaportën e njësisë strukturore VO B B2 1-144:**

- a) *Sipërfaqja e njësisë* nga "0.99ha" ndryshon në "0.67ha";
- b) *Koordinatat e njësisë jepen në Shtojcën II.*

**142. Në Tabelën e Treguesve të Zhvillimit njësia strukturore VO B BA1 1-32:**

- a) *Kodi*, nga "VO\_B\_BA1\_1-32" ndryshon në "VO\_UB\_SA1\_1-27";
- b) *Treguesit janë të njëjtë me njësinë VO\_UB\_SA1\_1-11 me përjashtim të:*
  - i. *Sipërfaqe (ha)*, 1.85;
- c) *Koordinatat e njësisë jepen në Shtojcën II.*

**143. Në Pasaportën e njësisë strukturore VO UB SA1 1-17:**

- a) *Sipërfaqja e njësisë* nga "1.18 ha" ndryshon në "1.57 ha";
- b) *KSHT max. i lejuar*, nga "20 %" ndryshon në "50%";
- c) *I neto max. (m<sup>2</sup>/m<sup>2</sup>)*, nga "0.4" ndryshon në "0.8"
- d) *Koordinatat e njësisë jepen në Shtojcën II.*

**144. Në Pasaportën e njësisë strukturore VO UB A1 3-48:**

- a) *Sipërfaqja e njësisë* nga "1.96ha" ndryshon në "2.80ha";
- b) *Koordinatat e njësisë jepen në Shtojcën II.*

**145. Në Pasaportën e njësisë strukturore VO UB A1 3-126:**

- a) *Sipërfaqja e njësisë* nga "3.21ha" ndryshon në "5.05ha";
- b) *Koordinatat e njësisë jepen në Shtojcën II.*

**146. Në Pasaportën e njësisë strukturore VO B B 1-62:**

- a) *Sipërfaqja e njësisë, nga "45.28ha" ndryshon në "41.21ha";*
- b) *Koordinatat e njësisë jepen në Shtojcën II.*

**147. Në Pasaportën e njësisë strukturore VO UB IE1S2 2-2:**

- a) *Sipërfaqja e njësisë, nga "3.3ha" ndryshon në "4.10ha";*
- b) *Kushtë të tjera, nga "-" ndryshon në "Përpara lëshimit të lejes së zhvillimit/ndërtimit, zhvillimet në këtë njësi duhet të vlerësohen paraprakisht nga autoritetet përgjegjëse për digat dhe burimet ujore (Komiteti i Digave dhe AMBU);"*
- c) *Koordinatat e njësisë jepen në Shtojcën II.*

**148. Në Pasaportën e njësisë strukturore VO UB SA1 1-8:**

- a) *Sipërfaqja e njësisë, nga "1.68ha" ndryshon në "5.12ha";*
- b) *PDV, nga "Jo" ndryshon në "Po";*
- c) *I neto max. (S-Shërbime), nga "0.4" ndryshon në "1";*
- d) *KSHT max. i lejuar (S-Shërbime), nga "20%" ndryshon në "40%";*
- e) *Koordinatat e njësisë jepen në Shtojcën II.*

**149. Në Pasaportën e njësisë strukturore VO UB S1 1-10:**

- a) *I neto max. (S-Shërbime), nga "0.8" ndryshon në "1,2";*
- b) *Lartësia max. e lejuar (kate), nga "2" ndryshon në "3";*
- c) *Lartësia e propozuar (m), nga "10m" ndryshon në "15";*

**150. Në Pasaportën e njësisë strukturore VO B B2 1-20:**

- a) *Sipërfaqja e njësisë nga "5.81ha" ndryshon në "4.20ha";*
- b) *Treguesit janë të njëjtë me njësinë VO\_B\_BA1\_1-36 me përjashtim të:*
  - i. *Përdorimet sipas përqindjeve, "B: 70%; A: 30%"*
- c) *Koordinatat e njësisë jepen në Shtojcën II.*

**151. Në Tabelën e Treguesve të Zhvillimit shtohet njësia strukturore VO UB SA1 2-24:**

- a) *Treguesit janë të njëjtë me njësinë VO\_UB\_SA1\_2-15 me përjashtim të:*
  - i. *Sipërfaqja e njësisë "0.89ha";*
- b) *Koordinatat e njësisë jepen në Shtojcën II.*

**152. Në Pasaportën e njësisë strukturore VO B BA1 1-1:**

- a) *Sipërfaqja e njësisë nga "2.58ha" ndryshon në "3.41ha";*
- b) *Koordinatat e njësisë jepen në Shtojcën II.*

**153. Në Pasaportën e njësisë strukturore VO B B2 1-95:**

- a) *Sipërfaqja e njësisë nga "7.83ha" ndryshon në "6.56ha";*
- b) *Koordinatat e njësisë jepen në Shtojcën II.*

**154. Nën Tabelën e Treguesve të Zhvillimit shtohet njësi strukturore VO UB S 2-24:**

- a) Kodi: VO\_UB\_S\_2-24
- b) Sipërfaqja (ha): 1.26;
- c) Sistemi Territorial: "UB\_URBAN";
- d) Përdorimi (K.bazë): "S-Shërbime";
- e) Nënkategori: "S1-Shërbime Akomodimi dhe Argëtimi"; S2-Shërbime Tregtare dhe Biznesi";
- f) Përdorimet e lejuara: "Banim dhe shërbime, Mjedise ndihmëse, Bar, Restorant, Qendër tregtare, Treg shumice, Treg pakice, Qendër Panairi";
- g) KSHR (%): 5%
- h) KSHP (%): 10%;
- i) Përdorimet e ndaluara: "Industri dhe Ekonomi";
- j) Përdorimet e kushëzuara: -;
- k) Mënyra e ndërhyrjes: "Zhvillim";
- l) PDV: "Po";
- m) Kushte të tjera, -
- n) Madhësia e parcelës min.: "0";
- o) Madhësia e parcelës max.: -;
- p) I neto max. (m<sup>2</sup>/m<sup>2</sup>): 1.2;
- q) KSHHT max. i lejuar (%): 65%;
- r) Lartësia max. e lejuar (kate): "3";
- s) Lartësi e propozuar (m): "15";
- t) Tipologjia hapësinore: -;
- u) Tipologjia e ndërtesave: Ndërtesa tregtare me madhësi mesatare;
- v) Koordinatat e njësisë jepen në Shtojcën II.

**155. Nën Pasaportën e njësisë strukturore VO B B 1-80:**

- a) Sipërfaqja e njësisë nga "16.02ha" ndryshon në "7.01ha";
- b) Koordinatat e njësisë jepen në Shtojcën II.

**156. Nën Pasaportën e njësisë strukturore VO UB A1 3-69:**

- a) Sipërfaqja e njësisë nga "1.07ha" ndryshon në "5.07ha";
- b) Kushte të tjera, nga "-" ndryshon në "Për zhvillimet brenda fashave 25m/100m nga brezi hekurudhor zbatohen përcaktimet e Kodit Hekurudhor të Republikës së Shqipërisë";
- c) Koordinatat e njësisë jepen në Shtojcën II.

**157. Nën Tabelën e Treguesve të Zhvillimit shtohet njësi strukturore VO UB A2 1-18:**

- a) Kodi: VO\_UB\_A2\_1-18
- b) Sipërfaqja (ha): 1.73;
- c) Sistemi Territorial: "UB\_URBAN";
- d) Përdorimi (K.bazë): "A-Banim";
- e) Nënkategori: "A2-Banim dhe Shërbime";
- f) Përdorimet e lejuara: "Banim dhe shërbime, Mjedise ndihmëse, Dyqane, profesione të lira, Struktura banimi të përkohshme; kamping, Institucione, Administratë publike";

- g) KSHR (%): -%
- h) KSHP (%): -%;
- i) Përdorimet e ndaluara: “Industri dhe Ekonomi, Shërbime Tregtare dhe Biznesi”;
- j) Përdorimet e kushtëzuara: -;
- k) Mënyra e ndërhyrjes: “Konservim dhe Konsolidim”;
- l) PDV: “Jo”;
- m) Kushte të tjera, “Në brendësi të kësaj njësie ka shtëpi historike rurale për të cilat lejohet vetëm ndërhyrja që synon restaurimin dhe konservimin e tipologjisë ekzistuese rurale. Për këtë arsye, nuk lejohet shembja dhe /ose rindërimi i këtyre strukturave. Struktura të reja mund të shtohen në njësi me kushtin e respektimit të tipologjive ekzistuese hapësinore dhe të strukturave në territor”
- n) Madhësia e parcelës min.: “0”;
- o) Madhësia e parcelës max.: -;
- p) I neto max. (m<sup>2</sup>/m<sup>2</sup>): 0.6;
- q) KSHT max. i lejuar (%): 30%;
- r) Lartësia max. e lejuar (kate): “2”;
- s) Lartësi e propozuar (m): “8”;
- t) Tipologjia hapësinore: -;
- u) Tipologjia e ndërtesave: Shtëpi një-dy katëshe (shtëpi e shkëputur, gjysmë e shkëputur);
- v) Koordinatat e njësisë jepen në Shtojcën II.

**158. Në Pasaportën e njësisë strukturore VO B B 1-71:**

- a) Sipërfaqja e njësisë nga “10.97ha” ndryshon në “14.68ha”;
- b) Koordinatat e njësisë jepen në Shtojcën II.

**159. Në Pasaportën e njësisë strukturore VO UB SA1 1-1:**

- a) Sipërfaqja e njësisë nga “2.06 ha” ndryshon në “4.21ha”;
- b) Parcela minimale nga “1.800m<sup>2</sup>” ndryshon në “400m<sup>2</sup>”;
- c) Koordinatat e njësisë jepen në Shtojcën II.

**160. Në Pasaportën e njësisë strukturore VO B B2 1-106:**

- a) Sipërfaqja e njësisë nga “5.83ha” ndryshon në “3.76ha”;
- b) Koordinatat e njësisë jepen në Shtojcën II.

**161. Në Pasaportën e njësisë strukturore VO UB IE1S2 2-8:**

- a) Sipërfaqja e njësisë nga “5.15ha” ndryshon në “7.21ha”;
- b) Koordinatat e njësisë jepen në Shtojcën II.

**162. Në Pasaportën e njësisë strukturore VO IN INT1 1-8:**

- a) Sipërfaqja e njësisë, nga “6.88ha” ndryshon në “5.90ha”;
- b) Koordinatat e njësisë jepen në Shtojcën II.

**163. Në Pasaportën e njësisë strukturore VO UB S 1-10:**

- a) *Sipërfaqja e njësisë, nga "5.13ha" ndryshon në "6.11ha";*  
b) *Koordinatat e njësisë jepen në Shtojcën II.*
- 164. Në Pasaportën e njësisë strukturore VO B B2 1-165:**  
a) *Sipërfaqja e njësisë nga "13.31ha" ndryshon në "11.13ha";*  
b) *Koordinatat e njësisë jepen në Shtojcën II.*
- 165. Në Pasaportën e njësisë strukturore VO UB S 1-19:**  
a) *Sipërfaqja e njësisë, nga "2.78ha" ndryshon në "4.96ha";*  
b) *PDV, nga "Jo" ndryshon në "Po";*  
c) *Koordinatat e njësisë jepen në Shtojcën II.*
- 166. Në Pasaportën e njësisë strukturore VO B B2 1-167:**  
a) *Sipërfaqja e njësisë, nga "5.01ha" ndryshon në "4.31ha";*  
b) *Koordinatat e njësisë jepen në Shtojcën II.*
- 167. Në Pasaportën e njësisë strukturore VO UB A1 3-113:**  
a) *Sipërfaqja e njësisë, nga "1.18ha" ndryshon në "1.87ha";*  
b) *Koordinatat e njësisë jepen në Shtojcën II.*
- 168. Në Pasaportën e njësisë strukturore VO B B2 1-115:**  
a) *Sipërfaqja e njësisë nga "10.14 ha" ndryshon në "9.02 ha";*  
b) *Koordinatat e njësisë jepen në Shtojcën II.*
- 169. Në Pasaportën e njësisë strukturore VO UB SA1 1-18:**  
a) *Sipërfaqja e njësisë nga "3.20ha" ndryshon në "3.67ha";*  
b) *Koordinatat e njësisë jepen në Shtojcën II.*
- 170. Në Pasaportën e njësisë strukturore VO B B2 1-159:**  
a) *Sipërfaqja e njësisë nga "5.0ha" ndryshon në "6.18ha";*  
b) *Koordinatat e njësisë jepen në Shtojcën II.*
- 171. Në Pasaportën e njësisë strukturore VO B B1 1-58:**  
a) *Sipërfaqja e njësisë nga "41.44ha" ndryshon në "41.10ha";*  
b) *Koordinatat e njësisë jepen në Shtojcën II.*
- 172. Në Pasaportën e njësisë strukturore VO UB A1 3-24:**  
a) *Sipërfaqja e njësisë nga "1.99ha" ndryshon në "2.32ha";*  
b) *Koordinatat e njësisë jepen në Shtojcën II.*
- 173. Në Pasaportën e njësisë strukturore VO U U5 3-3:**

- a) *Sipërfaqja e njësisë, nga "2.06ha" ndryshon në "1.07ha";*
- b) *Koordinatat e njësisë jepen në Shtojcën II.*

**174. Në tabelën e treguesve shtohet pasaporta e njësisë strukturore VO U U5 3-52:**

- a) *Treguesit janë të njëjtë me njësinë VO\_U\_U5\_3-3 me përjashtim të:  
i. *Sipërfaqe (ha), "0.77"**
- b) *Koordinatat e njësisë jepen në Shtojcën II.*

**175. Në Pasaportën e njësisë strukturore VO B BA1 1-29:**

- a) *Sipërfaqja e njësisë, nga "2.62ha" ndryshon në "1.31ha";*
- b) *Koordinatat e njësisë jepen në Shtojcën II.*

**176. Në Pasaportën e njësisë strukturore VO B B2 1-102:**

- a) *Sipërfaqja e njësisë, nga "6.65ha" ndryshon në "6.28ha";*
- b) *Koordinatat e njësisë jepen në Shtojcën II.*

**177. Njësia strukturore VO B B 1-21:**

*Hiqet nga Tabela e Treguesve të Zhvillimit të njësive strukturore dhe hartat ilustruese të Planit.*

**178. Njësia strukturore VO B B 1-44:**

*Hiqet nga Tabela e Treguesve të Zhvillimit të njësive strukturore dhe hartat ilustruese të Planit.*

**179. Njësia strukturore VO B B 1-56:**

*Hiqet nga Tabela e Treguesve të Zhvillimit të njësive strukturore dhe hartat ilustruese të Planit.*

**180. Njësia strukturore VO B B 1-60:**

*Hiqet nga Tabela e Treguesve të Zhvillimit të njësive strukturore dhe hartat ilustruese të Planit.*

**181. Njësia strukturore VO B B 1-94:**

*Hiqet nga Tabela e Treguesve të Zhvillimit të njësive strukturore dhe hartat ilustruese të Planit.*

**182. Njësia strukturore VO B B 1-95:**

*Hiqet nga Tabela e Treguesve të Zhvillimit të njësive strukturore dhe hartat ilustruese të Planit.*

**183. Njësia strukturore VO B BA1 1-24:**

*Hiqet nga Tabela e Treguesve të Zhvillimit të njësive strukturore dhe hartat ilustruese të Planit.*

**184. Njësia strukturore VO B BA1 1-7:**

*Hiqet nga Tabela e Treguesve të Zhvillimit të njësive strukturore dhe hartat ilustruese të Planit.*

**185. Njësia strukturore VO B IB3 1-2:**

*Hiqet nga Tabela e Treguesve të Zhvillimit të njësive strukturore dhe hartat ilustruese të Planit.*

**186. Njësia strukturore VO N N1 1-27:**

*Hiqet nga Tabela e Treguesve të Zhvillimit të njësive strukturore dhe hartat ilustruese të Planit.*

**187. Njësia strukturore VO N N1 1-41:**

*Hiqet nga Tabela e Treguesve të Zhvillimit të njësive strukturore dhe hartat ilustruese të Planit.*

**188. Njësia strukturore VO N N1 1-8:**

*Hiqet nga Tabela e Treguesve të Zhvillimit të njësive strukturore dhe hartat ilustruese të Planit.*

**189. Njësia strukturore VO N N2 1-12:**

*Hiqet nga Tabela e Treguesve të Zhvillimit të njësive strukturore dhe hartat ilustruese të Planit.*

**190. Njësia strukturore VO N N2 1-13:**

*Hiqet nga Tabela e Treguesve të Zhvillimit të njësive strukturore dhe hartat ilustruese të Planit.*

**191. Njësia strukturore VO N N2 1-2:**

*Hiqet nga Tabela e Treguesve të Zhvillimit të njësive strukturore dhe hartat ilustruese të Planit.*

**192. Njësia strukturore VO U U5 1-3:**

*Hiqet nga Tabela e Treguesve të Zhvillimit të njësive strukturore dhe hartat ilustruese të Planit.*

**193. Njësia strukturore VO U U5 3-21:**

*Hiqet nga Tabela e Treguesve të Zhvillimit të njësive strukturore dhe hartat ilustruese të Planit.*

**194. Njësia strukturore VO U U5 3-22:**

*Hiqet nga Tabela e Treguesve të Zhvillimit të njësive strukturore dhe hartat ilustruese të Planit.*

**195. Njësia strukturore VO U U5 3-23:**

*Hiqet nga Tabela e Treguesve të Zhvillimit të njësive strukturore dhe hartat ilustruese të Planit.*

**196. Njësia strukturore VO U U5 3-24:**

*Hiqet nga Tabela e Treguesve të Zhvillimit të njësive strukturore dhe hartat ilustruese të Planit.*

**197. Njësia strukturore VO U U5 3-25:**

*Hiqet nga Tabela e Treguesve të Zhvillimit të njësive strukturore dhe hartat ilustruese të Planit.*

**198. Njësia strukturore VO U U5 3-27:**

*Hiqet nga Tabela e Treguesve të Zhvillimit të njësive strukturore dhe hartat ilustruese të Planit.*



**199. Njësia strukturore VO U U5 3-49:**

*Hiqet nga Tabela e Treguesve të Zhvillimit të njësive strukturore dhe hartat ilustruese të Planit.*

**200. Njësia strukturore VO UB A1 2-15:**

*Hiqet nga Tabela e Treguesve të Zhvillimit të njësive strukturore dhe hartat ilustruese të Planit.*

**201. Njësia strukturore VO UB A1 2-50:**

*Hiqet nga Tabela e Treguesve të Zhvillimit të njësive strukturore dhe hartat ilustruese të Planit.*

**202. Njësia strukturore VO UB AR1 1-10:**

*Hiqet nga Tabela e Treguesve të Zhvillimit të njësive strukturore dhe hartat ilustruese të Planit.*

**203. Njësia strukturore VO UB AS4 1-1:**

*Hiqet nga Tabela e Treguesve të Zhvillimit të njësive strukturore dhe hartat ilustruese të Planit.*

**204. Njësia strukturore VO UB S 1-4:**

*Hiqet nga Tabela e Treguesve të Zhvillimit të njësive strukturore dhe hartat ilustruese të Planit.*

**205. Njësia strukturore VO UB S1 1-15:**

*Hiqet nga Tabela e Treguesve të Zhvillimit të njësive strukturore dhe hartat ilustruese të Planit.*

**206. Njësia strukturore VO UB S1 1-8:**

*Hiqet nga Tabela e Treguesve të Zhvillimit të njësive strukturore dhe hartat ilustruese të Planit.*

**207. Njësia strukturore VO UB S1 1-9:**

*Hiqet nga Tabela e Treguesve të Zhvillimit të njësive strukturore dhe hartat ilustruese të Planit.*

**208. Njësia strukturore VO UB SA1 1-2:**

*Hiqet nga Tabela e Treguesve të Zhvillimit të njësive strukturore dhe hartat ilustruese të Planit.*

**209. Në Pasaportën e njësisë strukturore VO B EB 1-8:**

- a) Madhësia e parcelës min., nga "10,000m<sup>2</sup>" ndryshon në "2,000m<sup>2</sup>";

**210. Në Tabelën e Treguesve të Zhvillimit shtohet njësia strukturore VO B EB3 1-1:**

- a) Kodi: *VO\_B\_EB3\_1-1*  
b) Sipërfaqja (ha): *4.81*;  
c) Sistemi Territorial: *"B\_BUJQËSOR"*;  
d) Përdorimi (K.bazë): *"EB\_Ekonomi Bujqësore"*;  
e) Nënkategori: *"EB3-Agroturizëm"*;  
f) Përdorimet e lejuara: *"Ekoturizëm; Kultura sezonale; Kultura të përhershme; Serra; Struktura në Funkcion të Bujqësisë, Bar-Restorant, Hapësirë rekreative, Hapësirë sportive"*;

- g) KSHR (%): -%
- h) KSHP (%): -%;
- i) Përdorimet e ndaluara: “Industri dhe Ekonomi, Banim”;
- j) Përdorimet e kushtëzuara: -;
- k) Mënyra e ndërhyrjes: “Konservim dhe Konsolidim”;
- l) PDV: “Jo”;
- m) Kushte të tjera, “Zhvillimet agroturistike do të referohen përcaktimeve të nenit 32 të Rregullores së PPV si dhe legjislacionit në fuqi”
- n) Madhësia e parcelës min.: “10.000m<sup>2</sup>”;
- o) Madhësia e parcelës max.: -;
- p) I neto max. (m<sup>2</sup>/m<sup>2</sup>): 0.15;
- q) KSHM max. i lejuar (%): 15%;
- r) Lartësia max. e lejuar (kate): “2”;
- s) Lartësi e propozuar (m): “8”;
- t) Tipologjia hapësinore: -;
- u) Tipologjia e ndërtesave: -;
- v) Koordinatat e njësisë jepen në Shtojcën II.

**211. Në Pasaportën e njësisë strukturore VO N N1 1-38:**

- a) Sipërfaqja e njësisë nga “150.74ha” ndryshon në “145.93 ha”;
- b) Koordinatat e njësisë jepen në Shtojcën II.

**212. Njësi strukturore VO B B 1-74:**

Hiqet nga Tabela e Treguesve të Zhvillimit të njësive strukturore dhe hartat ilustruese të Planit

**213. Në Pasaportën e njësisë strukturore VO B BA1 1-30:**

- a) Sipërfaqja e njësisë nga “2.86ha” ndryshon në “5.85ha”;
- b) Koordinatat e njësisë sipas hartës më poshtë.

**214. Në Pasaportën e njësisë strukturore VO UB IE1S2 3-3:**

- a) Parcela minimale, nga “3.600ha” ndryshon në “1.500ha”;

**215. Në Pasaportën e njësisë strukturore VO B B2 1-145:**

- a) Sipërfaqja e njësisë nga “20.29ha” ndryshon në “18.9ha”;
- b) Koordinatat e njësisë sipas hartës më poshtë.

**216. Në tabelën e treguesve shtohet pasaporta e njësisë strukturore VO UB SA1 2-25:**

- a) Treguesit janë të njëjtë me njësinë VO\_UB\_SA1\_2-5 me përjashtim të:
  - i. Sipërfaqe (ha), “1.39”;
  - ii. PDV, Jo
- b) Koordinatat e njësisë jepen në Shtojcën II.

**217. Në Pasaportën e njësisë strukturore VO UB A1 1-20:**

- a) *Sipërfaqja e njësisë, nga "1.03ha" ndryshon në "1.10ha";*  
b) *Koordinatat e njësisë jepen në Shtojcën II.*
- 218. Në Pasaportën e njësisë strukturore VO UB AR1 1-10:**  
a) *Sipërfaqja e njësisë, nga "0.64ha" ndryshon në "0.60ha";*  
b) *Koordinatat e njësisë jepen në Shtojcën II.*
- 219. Në Pasaportën e njësisë strukturore VO UB AS 1-20:**  
a) *Sipërfaqja e njësisë, nga "0.33ha" ndryshon në "0.32ha";*  
b) *Koordinatat e njësisë jepen në Shtojcën II.*
- 220. Në Pasaportën e njësisë strukturore VO UB AS4 1-1:**  
a) *Sipërfaqja e njësisë, nga "7.22ha" ndryshon në "7.02ha";*  
b) *Koordinatat e njësisë jepen në Shtojcën II.*
- 221. Në Pasaportën e njësisë strukturore VO N N1 1-3:**  
a) *Sipërfaqja e njësisë, nga "271.44ha" ndryshon në "269.37ha";*  
b) *Koordinatat e njësisë jepen në Shtojcën II.*
- 222. Në Pasaportën e njësisë strukturore VO N N1 1-4:**  
a) *Sipërfaqja e njësisë, nga "14.21ha" ndryshon në "13.08ha";*  
b) *Koordinatat e njësisë jepen në Shtojcën II.*
- 223. Në Pasaportën e njësisë strukturore VO N N1 1-13:**  
a) *Sipërfaqja e njësisë, nga "21.67ha" ndryshon në "14.61ha";*  
b) *Koordinatat e njësisë jepen në Shtojcën II.*
- 224. Në Pasaportën e njësisë strukturore VO N N1 1-16:**  
a) *Sipërfaqja e njësisë, nga "96.24ha" ndryshon në "99.05ha";*  
b) *Koordinatat e njësisë jepen në Shtojcën II.*
- 225. Në Pasaportën e njësisë strukturore VO N N1 1-17:**  
a) *Sipërfaqja e njësisë, nga "128.72ha" ndryshon në "190.41ha";*  
b) *Koordinatat e njësisë jepen në Shtojcën II.*
- 226. Në Pasaportën e njësisë strukturore VO N N1 1-26:**  
a) *Sipërfaqja e njësisë, nga "9.75ha" ndryshon në "9.78ha";*  
b) *Koordinatat e njësisë jepen në Shtojcën II.*
- 227. Në Pasaportën e njësisë strukturore VO N N1 1-29:**  
a) *Sipërfaqja e njësisë, nga "19.33ha" ndryshon në "18.89ha";*

- b) *Koordinatat e njësisë jepen në Shtojcën II.*
- 228. Në Pasaportën e njësisë strukturore VO N N1 1-36:**
- a) *Sipërfaqja e njësisë, nga “45.96ha” ndryshon në “34.05ha”;*  
b) *Koordinatat e njësisë jepen në Shtojcën II.*
- 229. Në Pasaportën e njësisë strukturore VO N N1 1-37:**
- a) *Sipërfaqja e njësisë, nga “42.81ha” ndryshon në “42.39ha”;*  
b) *Koordinatat e njësisë jepen në Shtojcën II.*
- 230. Në Pasaportën e njësisë strukturore VO N N1 1-40:**
- a) *Sipërfaqja e njësisë, nga “163.92ha” ndryshon në “165.33ha”;*  
b) *Koordinatat e njësisë jepen në Shtojcën II.*
- 231. Në Pasaportën e njësisë strukturore VO N N1 1-44:**
- a) *Sipërfaqja e njësisë, nga “13.10ha” ndryshon në “26.94ha”;*  
b) *Koordinatat e njësisë jepen në Shtojcën II.*
- 232. Në Pasaportën e njësisë strukturore VO N N1 1-48:**
- a) *Sipërfaqja e njësisë, nga “141.05ha” ndryshon në “144.40ha”;*  
b) *Koordinatat e njësisë jepen në Shtojcën II.*
- 233. Në Pasaportën e njësisë strukturore VO N N1 1-51:**
- a) *Sipërfaqja e njësisë, nga “132.92ha” ndryshon në “132.56ha”;*  
b) *Koordinatat e njësisë jepen në Shtojcën II.*
- 234. Në Pasaportën e njësisë strukturore VO UB M1 2-1:**
- a) *Sipërfaqja e njësisë, nga “0.41ha” ndryshon në “0.41ha”;*  
b) *Koordinatat e njësisë jepen në Shtojcën II.*
- 235. Në Pasaportën e njësisë strukturore VO UB S2 1-2:**
- a) *Sipërfaqja e njësisë, nga “19.29ha” ndryshon në “15.88ha”;*  
b) *Koordinatat e njësisë jepen në Shtojcën II.*
- 236. Në Pasaportën e njësisë strukturore VO UB S2 1-3:**
- a) *Sipërfaqja e njësisë, nga “16.04ha” ndryshon në “16.02ha”;*  
b) *Koordinatat e njësisë jepen në Shtojcën II.*
- 237. Në Pasaportën e njësisë strukturore VO UB S 3-7:**
- a) *Sipërfaqja e njësisë, nga “5.77ha” ndryshon në “5.53ha”;*  
b) *Koordinatat e njësisë jepen në Shtojcën II.*

**238. Në Pasaportën e njësisë strukturore VO UB S 3-8:**

- a) *Sipërfaqja e njësisë, nga “7.18ha” ndryshon në “6.84ha”;*
- b) *Koordinatat e njësisë jepen në Shtojcën II.*

**239. Në Pasaportën e njësisë strukturore VO U U5 1-1:**

- a) *Sipërfaqja e njësisë, nga “31.71ha” ndryshon në “30.59ha”;*
- b) *Koordinatat e njësisë jepen në Shtojcën II.*

**240. Në Pasaportën e njësisë strukturore VO U U5 1-4:**

- a) *Sipërfaqja e njësisë, nga “4.27ha” ndryshon në “3.93ha”;*
- b) *Koordinatat e njësisë jepen në Shtojcën II.*

**241. Në Pasaportën e njësisë strukturore VO B IB3 1-8:**

- a) *Sipërfaqja e njësisë, nga “19.75ha” ndryshon në “21.02ha”;*
- b) *Koordinatat e njësisë jepen në Shtojcën II.*

**242. Në Pasaportën e njësisë strukturore VO U U5 2-3:**

- a) *Sipërfaqja e njësisë, nga “5.29ha” ndryshon në “5.27ha”;*
- b) *Koordinatat e njësisë jepen në Shtojcën II.*

**243. Në Pasaportën e njësisë strukturore VO UB S 2-1:**

- a) *Sipërfaqja e njësisë, nga “7.48ha” ndryshon në “8.29ha”;*
- b) *Koordinatat e njësisë jepen në Shtojcën II.*

**244. Në Pasaportën e njësisë strukturore VO U U5 3-5:**

- a) *Sipërfaqja e njësisë, nga “3.61ha” ndryshon në “3.61ha”;*
- b) *Koordinatat e njësisë jepen në Shtojcën II.*

**245. Në Pasaportën e njësisë strukturore VO U U5 3-16:**

- a) *Sipërfaqja e njësisë, nga “7.77ha” ndryshon në “6.73ha”;*
- b) *Koordinatat e njësisë jepen në Shtojcën II.*

**246. Në Pasaportën e njësisë strukturore VO U U5 3-18:**

- a) *Sipërfaqja e njësisë, nga “0.38ha” ndryshon në “0.28ha”;*
- b) *Koordinatat e njësisë jepen në Shtojcën II.*

**247. Në Pasaportën e njësisë strukturore VO U U5 3-20:**

- a) *Sipërfaqja e njësisë, nga “1.25ha” ndryshon në “1.92ha”;*
- b) *Koordinatat e njësisë jepen në Shtojcën II.*

- 248. Në Pasaportën e njësisë strukturore VO U U5 3-25:**
- a) *Sipërfaqja e njësisë, nga “0.32ha” ndryshon në “0.25ha”;*
  - b) *Koordinatat e njësisë jepen në Shtojcën II.*
- 249. Në Pasaportën e njësisë strukturore VO U U5 3-27:**
- a) *Sipërfaqja e njësisë, nga “3.32ha” ndryshon në “3.30ha”;*
  - b) *Koordinatat e njësisë jepen në Shtojcën II.*
- 250. Në Pasaportën e njësisë strukturore VO U U5 3-41:**
- a) *Sipërfaqja e njësisë, nga “17.03ha” ndryshon në “16.69ha”;*
  - b) *Koordinatat e njësisë jepen në Shtojcën II.*
- 251. Në Pasaportën e njësisë strukturore VO U U5 3-42:**
- a) *Sipërfaqja e njësisë, nga “18.66ha” ndryshon në “18.70ha”;*
  - b) *Koordinatat e njësisë jepen në Shtojcën II.*
- 252. Në Pasaportën e njësisë strukturore VO U U5 3-46:**
- a) *Sipërfaqja e njësisë, nga “23.25ha” ndryshon në “23.50ha”;*
  - b) *Koordinatat e njësisë jepen në Shtojcën II.*
- 253. Në Pasaportën e njësisë strukturore VO U U5 3-48:**
- a) *Sipërfaqja e njësisë, nga “13.68ha” ndryshon në “13.64ha”;*
  - b) *Koordinatat e njësisë jepen në Shtojcën II.*
- 254. Në Pasaportën e njësisë strukturore VO UB A1 2-30:**
- a) *Sipërfaqja e njësisë, nga “3.95ha” ndryshon në “3.94ha”;*
  - b) *Koordinatat e njësisë jepen në Shtojcën II.*
- 255. Në Pasaportën e njësisë strukturore VO UB A1 2-43:**
- a) *Sipërfaqja e njësisë, nga “8.63ha” ndryshon në “8.24ha”;*
  - b) *Koordinatat e njësisë jepen në Shtojcën II.*
- 256. Në Pasaportën e njësisë strukturore VO UB A1 2-44:**
- a) *Sipërfaqja e njësisë, nga “5.69ha” ndryshon në “5.42ha”;*
  - b) *Koordinatat e njësisë jepen në Shtojcën II.*
- 257. Në Pasaportën e njësisë strukturore VO UB A1 2-54:**
- a) *Sipërfaqja e njësisë, nga “4.59ha” ndryshon në “4.58ha”;*
  - b) *Koordinatat e njësisë jepen në Shtojcën II.*
- 258. Në Pasaportën e njësisë strukturore VO UB A1 2-57:**

- a) *Sipërfaqja e njësisë, nga "0.80ha" ndryshon në "0.99ha";*  
b) *Koordinatat e njësisë jepen në Shtojcën II.*
- 259. Në Pasaportën e njësisë strukturore VO UB A1 3-34:**
- a) *Sipërfaqja e njësisë, nga "11.07ha" ndryshon në "11.46ha";*  
b) *Koordinatat e njësisë jepen në Shtojcën II.*
- 260. Në Pasaportën e njësisë strukturore VO UB A1 3-40:**
- a) *Sipërfaqja e njësisë, nga "13.22ha" ndryshon në "13.07ha";*  
b) *Koordinatat e njësisë jepen në Shtojcën II.*
- 261. Në Pasaportën e njësisë strukturore VO B B1 1-7:**
- a) *Sipërfaqja e njësisë, nga "8.51ha" ndryshon në "7.78ha";*  
b) *Koordinatat e njësisë jepen në Shtojcën II.*
- 262. Në Pasaportën e njësisë strukturore VO B B1 1-10:**
- a) *Sipërfaqja e njësisë, nga "36.55ha" ndryshon në "36.53ha";*  
b) *Koordinatat e njësisë jepen në Shtojcën II.*
- 263. Në Pasaportën e njësisë strukturore VO B B1 1-11:**
- a) *Sipërfaqja e njësisë, nga "45.58ha" ndryshon në "52.26ha";*  
b) *Koordinatat e njësisë jepen në Shtojcën II.*
- 264. Në Pasaportën e njësisë strukturore VO B B1 1-16:**
- a) *Sipërfaqja e njësisë, nga "27.98ha" ndryshon në "27.92ha";*  
b) *Koordinatat e njësisë jepen në Shtojcën II.*
- 265. Në Pasaportën e njësisë strukturore VO B B1 1-19:**
- a) *Sipërfaqja e njësisë, nga "15.27ha" ndryshon në "21.26ha";*  
b) *Koordinatat e njësisë jepen në Shtojcën II.*
- 266. Në Pasaportën e njësisë strukturore VO B B1 1-42:**
- a) *Sipërfaqja e njësisë, nga "20.67ha" ndryshon në "19.97ha";*  
b) *Koordinatat e njësisë jepen në Shtojcën II.*
- 267. Në Pasaportën e njësisë strukturore VO B B1 1-43:**
- a) *Sipërfaqja e njësisë, nga "10.68ha" ndryshon në "9.06ha";*  
b) *Koordinatat e njësisë jepen në Shtojcën II.*
- 268. Në Pasaportën e njësisë strukturore VO B B1 1-44:**
- a) *Sipërfaqja e njësisë, nga "2.09ha" ndryshon në "2.05ha";*

- b) *Koordinatat e njësisë jepen në Shtojcën II.*
- 269. Në Pasaportën e njësisë strukturore VO B B1 2-10:**
- a) *Sipërfaqja e njësisë, nga “32.98ha” ndryshon në “33.46ha”;*  
b) *Koordinatat e njësisë jepen në Shtojcën II.*
- 270. Në Pasaportën e njësisë strukturore VO B BA1 1-3:**
- a) *Sipërfaqja e njësisë, nga “2.03ha” ndryshon në “1.91ha”;*  
b) *Koordinatat e njësisë jepen në Shtojcën II.*
- 271. Në Pasaportën e njësisë strukturore VO B BA1 1-5:**
- a) *Sipërfaqja e njësisë, nga “8.20ha” ndryshon në “4.80ha”;*  
b) *Koordinatat e njësisë jepen në Shtojcën II.*
- 272. Në Pasaportën e njësisë strukturore VO B BA1 1-11:**
- a) *Sipërfaqja e njësisë, nga “6.12ha” ndryshon në “6.01ha”;*  
b) *Koordinatat e njësisë jepen në Shtojcën II.*
- 273. Në Pasaportën e njësisë strukturore VO B BA1 1-13:**
- a) *Sipërfaqja e njësisë, nga “9.86ha” ndryshon në “9.67ha”;*  
b) *Koordinatat e njësisë jepen në Shtojcën II.*
- 274. Në Pasaportën e njësisë strukturore VO B BA1 1-14:**
- a) *Sipërfaqja e njësisë, nga “14.10ha” ndryshon në “14.11ha”;*  
b) *Koordinatat e njësisë jepen në Shtojcën II.*
- 275. Në Pasaportën e njësisë strukturore VO B BA1 1-15:**
- a) *Sipërfaqja e njësisë, nga “10.01ha” ndryshon në “9.98ha”;*  
b) *Koordinatat e njësisë jepen në Shtojcën II.*
- 276. Në Pasaportën e njësisë strukturore VO B BA1 1-16:**
- a) *Sipërfaqja e njësisë, nga “6.81ha” ndryshon në “5.92ha”;*  
b) *Koordinatat e njësisë jepen në Shtojcën II.*
- 277. Në Pasaportën e njësisë strukturore VO B BA1 1-17:**
- a) *Sipërfaqja e njësisë, nga “9.47ha” ndryshon në “9.73ha”;*  
b) *Koordinatat e njësisë jepen në Shtojcën II.*
- 278. Në Pasaportën e njësisë strukturore VO B BA1 1-18:**
- a) *Sipërfaqja e njësisë, nga “9.19ha” ndryshon në “8.02ha”;*  
b) *Koordinatat e njësisë jepen në Shtojcën II.*



- 279. Në Pasaportën e njësisë strukturore VO B BA1 1-19:**
- a) *Sipërfaqja e njësisë, nga "5.56ha" ndryshon në "5.46ha";*
  - b) *Koordinatat e njësisë jepen në Shtojcën II.*
- 280. Në Pasaportën e njësisë strukturore VO B BA1 1-22:**
- a) *Sipërfaqja e njësisë, nga "12.07ha" ndryshon në "11.68ha";*
  - b) *Koordinatat e njësisë jepen në Shtojcën II.*
- 281. Në Pasaportën e njësisë strukturore VO B BA1 1-25:**
- a) *Sipërfaqja e njësisë, nga "10.32ha" ndryshon në "10.07ha";*
  - b) *Koordinatat e njësisë jepen në Shtojcën II.*
- 282. Në Pasaportën e njësisë strukturore VO B BA1 1-42:**
- a) *Sipërfaqja e njësisë, nga "6.38ha" ndryshon në "3.31ha";*
  - b) *Koordinatat e njësisë jepen në Shtojcën II.*
- 283. Në Pasaportën e njësisë strukturore VO UB S1 1-1:**
- a) *Sipërfaqja e njësisë, nga "1.74ha" ndryshon në "1.51ha";*
  - b) *Koordinatat e njësisë jepen në Shtojcën II.*
- 284. Në Pasaportën e njësisë strukturore VO UB S1 1-2:**
- a) *Sipërfaqja e njësisë, nga "1.37ha" ndryshon në "1.32ha";*
  - b) *Koordinatat e njësisë jepen në Shtojcën II.*
- 285. Në Pasaportën e njësisë strukturore VO UB S 1-5:**
- a) *Sipërfaqja e njësisë, nga "18.13ha" ndryshon në "17.22ha";*
  - b) *Koordinatat e njësisë jepen në Shtojcën II.*
- 286. Në Pasaportën e njësisë strukturore VO UB SA1 1-3:**
- a) *Sipërfaqja e njësisë, nga "1.40ha" ndryshon në "0.83ha";*
  - b) *Koordinatat e njësisë jepen në Shtojcën II.*
- 287. Në Pasaportën e njësisë strukturore VO B B2 1-5:**
- a) *Sipërfaqja e njësisë, nga "9.77ha" ndryshon në "9.75ha";*
  - b) *Koordinatat e njësisë jepen në Shtojcën II.*
- 288. Në Pasaportën e njësisë strukturore VO B B2 1-7:**
- a) *Sipërfaqja e njësisë, nga "4.45ha" ndryshon në "4.36ha";*
  - b) *Koordinatat e njësisë jepen në Shtojcën II.*

- 289. Në Pasaportën e njësisë strukturore VO B B2 1-33:**
- a) *Sipërfaqja e njësisë, nga "10.35ha" ndryshon në "9.73ha";*
  - b) *Koordinatat e njësisë jepen në Shtojcën II.*
- 290. Në Pasaportën e njësisë strukturore VO B B2 1-42:**
- a) *Sipërfaqja e njësisë, nga "7.38ha" ndryshon në "7.23ha";*
  - b) *Koordinatat e njësisë jepen në Shtojcën II.*
- 291. Në Pasaportën e njësisë strukturore VO B B2 1-43:**
- a) *Sipërfaqja e njësisë, nga "4.89ha" ndryshon në "4.76ha";*
  - b) *Koordinatat e njësisë jepen në Shtojcën II.*
- 292. Në Pasaportën e njësisë strukturore VO B B2 1-44:**
- a) *Sipërfaqja e njësisë, nga "7.33ha" ndryshon në "7.14ha";*
  - b) *Koordinatat e njësisë jepen në Shtojcën II.*
- 293. Në Pasaportën e njësisë strukturore VO B B2 1-61:**
- a) *Sipërfaqja e njësisë, nga "12.88ha" ndryshon në "11.01ha";*
  - b) *Koordinatat e njësisë jepen në Shtojcën II.*
- 294. Në Pasaportën e njësisë strukturore VO B B2 1-62:**
- a) *Sipërfaqja e njësisë, nga "9.72ha" ndryshon në "9.21ha";*
  - b) *Koordinatat e njësisë jepen në Shtojcën II.*
- 295. Në Pasaportën e njësisë strukturore VO B B2 1-63:**
- a) *Sipërfaqja e njësisë, nga "10.79ha" ndryshon në "10.62ha";*
  - b) *Koordinatat e njësisë jepen në Shtojcën II.*
- 296. Në Pasaportën e njësisë strukturore VO B B2 1-64:**
- a) *Sipërfaqja e njësisë, nga "9.75ha" ndryshon në "9.51ha";*
  - b) *Koordinatat e njësisë jepen në Shtojcën II.*
- 297. Në Pasaportën e njësisë strukturore VO B B2 1-69:**
- a) *Sipërfaqja e njësisë, nga "11.70ha" ndryshon në "11.33ha";*
  - b) *Koordinatat e njësisë jepen në Shtojcën II.*
- 298. Në Pasaportën e njësisë strukturore VO B B2 1-70:**
- a) *Sipërfaqja e njësisë, nga "9.03ha" ndryshon në "7.96ha";*
  - b) *Koordinatat e njësisë jepen në Shtojcën II.*
- 299. Në Pasaportën e njësisë strukturore VO B B2 1-91:**

- a) *Sipërfaqja e njësisë, nga "0.62ha" ndryshon në "0.27ha";*  
b) *Koordinatat e njësisë jepen në Shtojcën II.*
- 300. Në Pasaportën e njësisë strukturore VO B B2 1-92:**  
a) *Sipërfaqja e njësisë, nga "1.32ha" ndryshon në "1.51ha";*  
b) *Koordinatat e njësisë jepen në Shtojcën II.*
- 301. Në Pasaportën e njësisë strukturore VO B B2 1-108:**  
a) *Sipërfaqja e njësisë, nga "0.75ha" ndryshon në "0.48ha";*  
b) *Koordinatat e njësisë jepen në Shtojcën II.*
- 302. Në Pasaportën e njësisë strukturore VO B B2 1-116:**  
a) *Sipërfaqja e njësisë, nga "1.47ha" ndryshon në "1.46ha";*  
b) *Koordinatat e njësisë jepen në Shtojcën II.*
- 303. Në Pasaportën e njësisë strukturore VO B B2 1-124:**  
a) *Sipërfaqja e njësisë, nga "10.09ha" ndryshon në "10.10ha";*  
b) *Koordinatat e njësisë jepen në Shtojcën II.*
- 304. Në Pasaportën e njësisë strukturore VO B B2 1-128:**  
a) *Sipërfaqja e njësisë, nga "18.76ha" ndryshon në "18.27ha";*  
b) *Koordinatat e njësisë jepen në Shtojcën II.*
- 305. Në Pasaportën e njësisë strukturore VO B BA1 1-50:**  
a) *Sipërfaqja e njësisë, nga "7.27ha" ndryshon në "7.29ha";*  
b) *Koordinatat e njësisë jepen në Shtojcën II.*
- 306. Në Pasaportën e njësisë strukturore VO B B2 1-132:**  
a) *Sipërfaqja e njësisë, nga "5.29ha" ndryshon në "5.06ha";*  
b) *Koordinatat e njësisë jepen në Shtojcën II.*
- 307. Në Pasaportën e njësisë strukturore VO B B2 1-146**  
a) *Sipërfaqja e njësisë, nga "9.70ha" ndryshon në "9.50ha";*  
b) *Koordinatat e njësisë jepen në Shtojcën II.*
- 308. Në Pasaportën e njësisë strukturore VO B BA1 1-52**  
a) *Sipërfaqja e njësisë, nga "8.51ha" ndryshon në "8.52ha";*  
b) *Koordinatat e njësisë jepen në Shtojcën II.*
- 309. Në Pasaportën e njësisë strukturore VO B B 1-19**  
a) *Sipërfaqja e njësisë, nga "7.80ha" ndryshon në "7.34ha";*

- b) *Koordinatat e njësisë jepen në Shtojcën II.*
- 310. Në Pasaportën e njësisë strukturore VO B B 1-32**
- a) *Sipërfaqja e njësisë, nga “4.80ha” ndryshon në “4.66ha”;*  
b) *Koordinatat e njësisë jepen në Shtojcën II.*
- 311. Në Pasaportën e njësisë strukturore VO B B 1-59**
- a) *Sipërfaqja e njësisë, nga “8.33ha” ndryshon në “8.21ha”;*  
b) *Koordinatat e njësisë jepen në Shtojcën II.*
- 312. Në Pasaportën e njësisë strukturore VO IN INT1 1-6**
- a) *Sipërfaqja e njësisë, nga “22.99ha” ndryshon në “22.98ha”;*  
b) *Koordinatat e njësisë jepen në Shtojcën II.*
- 313. Në Pasaportën e njësisë strukturore VO IN INT1 1-7**
- a) *Sipërfaqja e njësisë, nga “33.94ha” ndryshon në “38.50ha”;*  
b) *Koordinatat e njësisë jepen në Shtojcën II.*
- 314. Në Pasaportën e njësisë strukturore VO B B1 1-1**
- a) *Sipërfaqja e njësisë, nga “8.59ha” ndryshon në “46.04ha”;*  
b) *Koordinatat e njësisë jepen në Shtojcën II.*
- 315. Në Pasaportën e njësisë strukturore VO B IB3 1-3**
- a) *Sipërfaqja e njësisë, nga “0.80ha” ndryshon në “0.99ha”;*  
b) *Koordinatat e njësisë jepen në Shtojcën II.*
- 316. Në Pasaportën e njësisë strukturore VO N N1 1-6**
- a) *Sipërfaqja e njësisë, nga “112.41ha” ndryshon në “112.65ha”;*  
b) *Koordinatat e njësisë jepen në Shtojcën II.*
- 317. Në Pasaportën e njësisë strukturore VO B B2 1-41**
- a) *Sipërfaqja e njësisë, nga “11.85ha” ndryshon në “12.28ha”;*  
b) *Koordinatat e njësisë jepen në Shtojcën II.*
- 318. Në Pasaportën e njësisë strukturore VO B B2 1-125**
- a) *Sipërfaqja e njësisë, nga “13.65ha” ndryshon në “15.89ha”;*  
b) *Koordinatat e njësisë jepen në Shtojcën II.*
- 319. Në Pasaportën e njësisë strukturore VO U U5 3-1**
- a) *Sipërfaqja e njësisë, nga “0.16ha” ndryshon në “0.28ha”;*  
b) *Koordinatat e njësisë jepen në Shtojcën II.*

- 320. Në Pasaportën e njësisë strukturore VO B BA1 1-48**
- Sipërfaqja e njësisë, nga “2.84ha” ndryshon në “8.59ha”;*
  - Koordinatat e njësisë jepen në Shtojcën II.*
- 321. Në Pasaportën e njësisë strukturore VO UB A1 2-59**
- Sipërfaqja e njësisë, nga “5.56ha” ndryshon në “6.09ha”;*
  - Koordinatat e njësisë jepen në Shtojcën II.*
- 322. Në Pasaportën e njësisë strukturore VO B BA1 1-47**
- Sipërfaqja e njësisë, nga “3.94ha” ndryshon në “4.32ha”;*
  - Koordinatat e njësisë jepen në Shtojcën II.*
- 323. Në Pasaportën e njësisë strukturore VO B B 1-58**
- Sipërfaqja e njësisë, nga “3.30ha” ndryshon në “5.50ha”;*
  - Koordinatat e njësisë jepen në Shtojcën II.*
- 324. Në Pasaportën e njësisë strukturore VO B BA1 1-20**
- Sipërfaqja e njësisë, nga “7.72ha” ndryshon në “7.73ha”;*
  - Koordinatat e njësisë jepen në Shtojcën II.*
- 325. Në Pasaportën e njësisë strukturore VO B BA1 1-21**
- Sipërfaqja e njësisë, nga “9.20ha” ndryshon në “9.21ha”;*
  - Koordinatat e njësisë jepen në Shtojcën II.*
- 326. Në Pasaportën e njësisë strukturore VO B BA1 1-49**
- Sipërfaqja e njësisë, nga “7.35ha” ndryshon në “7.37ha”;*
  - Koordinatat e njësisë jepen në Shtojcën II.*
- 327. Në Pasaportën e njësisë strukturore VO B BA1 1-51**
- Sipërfaqja e njësisë, nga “8.59ha” ndryshon në “8.63ha”;*
  - Koordinatat e njësisë jepen në Shtojcën II.*
- 328. Në Tabelën e Treguesve të Zhvillimit shtohet njësia strukturore VO B B2 1-170:**
- Kodi: VO\_B\_B2\_1-170;*
  - Sipërfaqja (ha): 3.64;*
  - Sistemi Territorial: “B\_BUJQËSOR”;*
  - Përdorimi (K.bazë): “B-Tokë bujqësore”;*
  - Nënkategori: “B.2\_Kultura Sezonale”;*
  - Përdorimet e lejuara: “Kultura sezonale/ Serra”;*
  - KSHR (%): -;*
  - KSHP (%): -;*

- i) Përdorimet e ndaluara: “Industri Ekonomi/Banim”;
- j) Përdorimet e kushtëzuara: “Referuar nenit 32 të rregullores”;
- k) Mënyra e ndërhyrjes: “Ristrukturim/Rigjenerim-Konsërvim”;
- l) PDV: “Jo”;
- m) Kushte të tjera, “Shërbimet e bujqësisë lejohen vetëm në sipërfaqe toke minimale prej 1 ha. Ristrukturimi i strukturave ekzistuese lejohet me kushtin e ruajtjes së volumetrisë dhe gjurmës ekzistuese në territor. Shembja dhe rindërtimi i strukturave lejohet vetëm nëse struktura e re do të ruajë të njejtat funksione (banim) dhe volume me sipërfaqen e strukturës ekzistuese në territor”
- n) Madhësia e parcelës min.: “10,000m<sup>2</sup>”;
- o) Madhësia e parcelës max.: -;
- p) I neto max. (m<sup>2</sup>/m<sup>2</sup>): 0.03;
- q) KSHT max. i lejuar (%): 3%;
- r) Lartësia max. e lejuar (kate): “2”;
- s) Lartësi e propozuar (m): “6.5”;
- t) Tipologjia hapësinore: -;
- u) Tipologjia e ndërtesave: -;
- v) Koordinatat e njësisë jepen në Shtojcën II.

**329. Në Tabelën e Treguesve të Zhvillimit shtohet njësia strukturore VO\_UB\_IE1S2\_2-24:**

- a) Kodi: VO\_UB\_IE1S2\_2-24;
- b) Sipërfaqja (ha): 9.35;
- c) Sistemi Territorial: “UB\_URBAN”;
- d) Përdorimi (K.bazë): “IE. Industri dhe Ekonomi + S. Shërbime”;
- e) Nënkategori: “IE.1\_Industri e Lehtë”; “S.2\_Shërbime Tregtare dhe Biznesi”;
- f) Përdorimet e lejuara: “Industri e lehtë/ Magazina industriale/ Qendër Tregtare/ Qendër Biznesi/ Treg shumice/ Treg pakice”;
- g) KSHR (%): -;
- h) KSHP (%): -;
- i) Përdorimet e ndaluara: “Banim”;
- j) Përdorimet e kushtëzuara: -;
- k) Mënyra e ndërhyrjes: “Konsolidim”;
- l) PDV: “Jo”;
- m) Kushte të tjera, -;
- n) Madhësia e parcelës min.: “3,600m<sup>2</sup>”;
- o) Madhësia e parcelës max.: -;
- p) I neto max. (m<sup>2</sup>/m<sup>2</sup>): 1.5;
- q) KSHT max. i lejuar (%): 50%;
- r) Lartësia max. e lejuar (kate): “3”;
- s) Lartësi e propozuar (m): “13.5”;
- t) Tipologjia hapësinore: -;
- u) Tipologjia e ndërtesave: Ndërtesa tregtare/industriale me madhësi mesatare;
- v) Koordinatat e njësisë jepen në Shtojcën II.

**330. Në Pasaportën e njësisë strukturore VO\_B\_B2\_1-19 :**

- a) *Sipërfaqja e njësisë, nga "7.5ha" ndryshon në "6.82ha";*  
b) *Koordinatat e njësisë jepen në Shtojcën II.*
- 331. Në Pasaportën e njësisë strukturore VO UB IE1S2 1-2:**  
a) *Sipërfaqja e njësisë, nga "1.64ha" ndryshon në "2.33ha";*  
b) *Koordinatat e njësisë jepen në Shtojcën II.*
- 332. Në Pasaportën e njësisë strukturore VO UB SA1 2-8:**  
a) *KSHT (S-shërbime), nga "30%" ndryshon në "50%";*  
b) *I neto. max (S-shërbime), nga "0.6" ndryshon në "1.2".*
- 333. Në Pasaportën e njësisë strukturore VO UB IE1S2 5-1:**  
a) *PDV, nga "Po", ndryshon në "Jo";*
- 334. Në Pasaportën e njësisë strukturore VO UB IE1S2 5-2:**  
a) *PDV, nga "Po", ndryshon në "Jo"*
- 335. Në Pasaportën e njësisë strukturore VO UB A1 2-31:**  
a) *Sipërfaqja e njësisë nga "0.98ha" ndryshon në "2.95ha";*  
b) *Koordinatat e njësisë jepen në Shtojcën II.*
- 336. Në Pasaportën e njësisë strukturore VO B B2 1-4:**  
a) *Sipërfaqja e njësisë nga "5.59 ha" ndryshon në "2.41 ha";*  
b) *Koordinatat e njësisë jepen në Shtojcën II.*
- 337. Në Pasaportën e njësisë strukturore VO B B2 1-6:**  
a) *Sipërfaqja e njësisë, nga "14.62ha" ndryshon në "15.82ha";*  
b) *Koordinatat e njësisë jepen në Shtojcën II.*
- 338. Në Pasaportën Nr. 29 të njësive strukturore VO B B2 1 (1-169):**  
a) *Përdorimi i lejuar, nga "Kultura sezonale; Serra" ndryshon në "Kultura sezonale/ Kultura të përhershme/ Serra/ Struktura në Funksion të Bujqësisë";*  
b) *Kushte të tjera, nga "Shërbimet e bujqësisë lejohen vetëm në sipërfaqe toke minimale prej 10ha. Ristrukturimi i strukturave ekzistuese lejohet me kushtin e ruajtjes së volumetrisë dhe gjurmës ekzistuese në territor. Shembja dhe rindërtimi i strukturave lejohet vetëm nëse struktura e re do të ruajë të njëjtit funksion (banimi) dhe volume me sipërfaqen e strukturës ekzistuese në territor." ndryshon në "Shërbimet e bujqësisë lejohen vetëm në sipërfaqe toke minimale prej 1ha. Ristrukturimi i strukturave ekzistuese lejohet me kushtin e ruajtjes së volumetrisë dhe gjurmës ekzistuese në territor. Shembja dhe rindërtimi i strukturave lejohet vetëm nëse struktura e re do të ruajë të njëjtit funksion (banimi) dhe volume me sipërfaqen e strukturës ekzistuese në territor".*

**339. Në Pasaportën e njësisë strukturore VO B B1 1-22:**

- a) *Sipërfaqja e njësisë nga “7.42 ha” ndryshon në “6.39 ha”;*
- b) *Koordinatat e njësisë jepen në Shtojcën II.*

**340. Në Pasaportën e njësisë strukturore VO B B 1-87:**

- a) *Sipërfaqja e njësisë nga “7.77ha” ndryshon në “5.09 ha”;*
- b) *Koordinatat e njësisë jepen në Shtojcën II.*

**341. Në Pasaportën e njësisë strukturore VO B B 1-75:**

- a) *Sipërfaqja e njësisë nga “13.96ha” ndryshon në “13.48 ha”;*
- b) *Koordinatat e njësisë jepen në Shtojcën II.*

**342. Në Pasaportën e njësisë strukturore VO UB A1 2-16:**

- a) *Sipërfaqja e njësisë nga “2.88ha” ndryshon në “4.46 ha”;*
- b) *Koordinatat e njësisë jepen në Shtojcën II.*

**343. Në Pasaportën e njësisë strukturore VO B B2 1-84:**

- a) *Sipërfaqja e njësisë nga “6.79ha” ndryshon në “8.27ha”;*
- b) *Koordinatat e njësisë jepen në Shtojcën II.*

**344. Në Pasaportën e njësisë strukturore VO B B 1-22:**

- a) *Sipërfaqja e njësisë nga “12.27ha” ndryshon në “11.76 ha”;*
- b) *Koordinatat e njësisë jepen në Shtojcën II.*

**345. Njësia strukturore VO U U5 1-5:**

*Hiqet nga Tabela e Treguesve të Zhvillimit të njësive strukturore dhe hartat ilustruese të Planit.*

**346. Njësia strukturore VO B B1 2-31:**

*Hiqet nga Tabela e Treguesve të Zhvillimit të njësive strukturore dhe hartat ilustruese të Planit.*



### **KREU III**

#### **NDRYSHIME TË HARTËS SË E INFRASTRUKTURËS SË TRANSPORTIT TË PROPOZUAR TË PLANIT TË PËRGJITHSHËM VENDOR TË BASHKISË VORË**

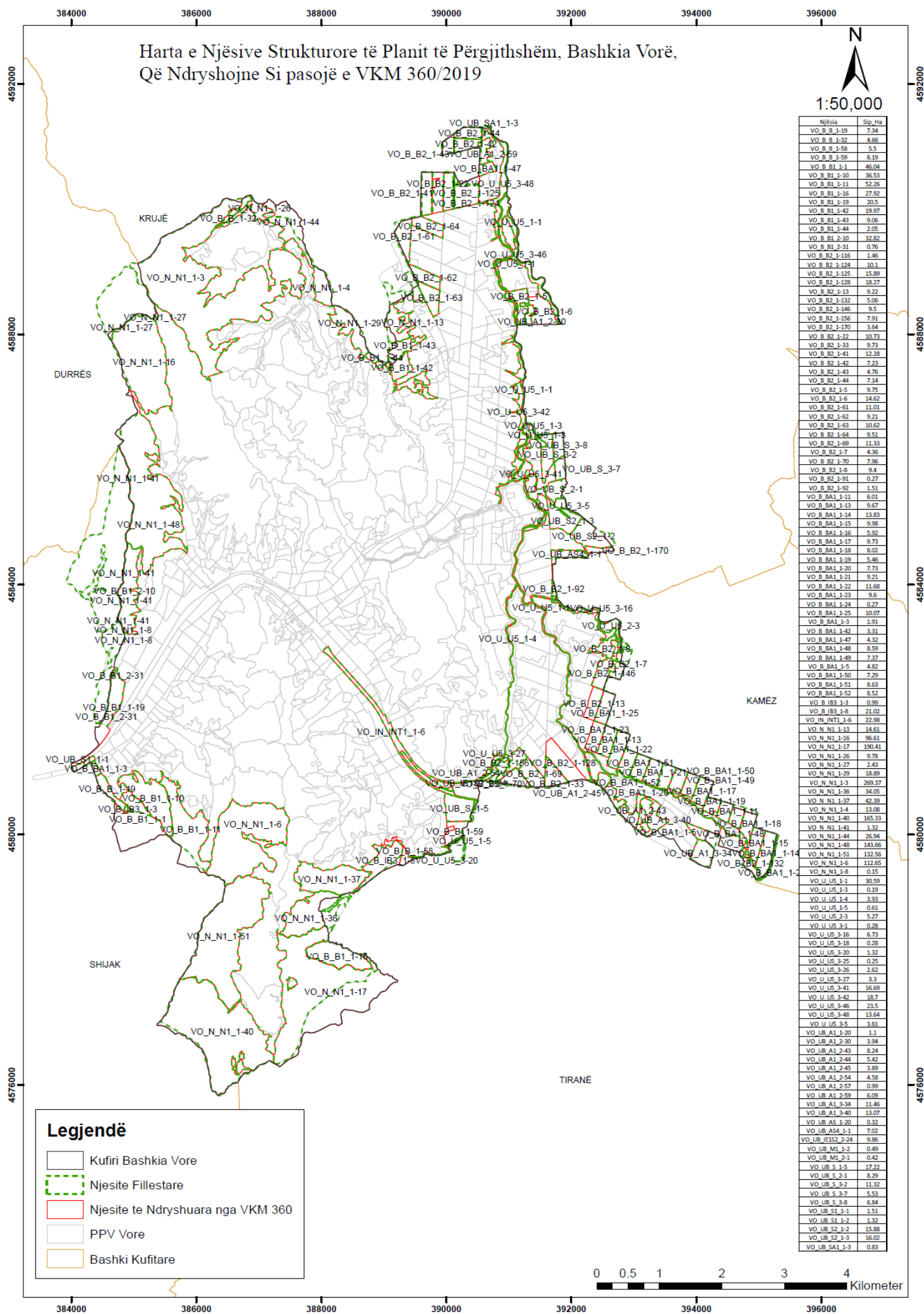
Në “*Hartën e infrastrukturës së transportit të propozuar*” të Planit të Përgjithshëm Vendor të Bashkisë Vorë bëhen ndryshimet si më poshtë:

1. Në njësinë administrative Vorë shtohet gjurma e rrugës sipas paraqitjes grafike në shtojcën III, pika 1 të këtij dokumenti dhe sipas kategorisë:
  - a) *Rrugë lokale, kategoria F.*
2. Në njësinë administrative Vorë ndryshohet gjurma e aksit rrugor Tiranë-Durrës (segmenti përgjatë qytetit të Vorës) sipas paraqitjes grafike në shtojcën III, pika 2 të këtij dokumenti.

Shtojca I

Hartat ilustruese e njësive strukturore me ndryshime

Në hartat më poshtë ilustrohen njësitet strukturore të Planit të Përgjithshëm Vendor Bashkia Vorë, të cilat pësojnë ndryshime sipas Kreut II të këtij dokumenti.

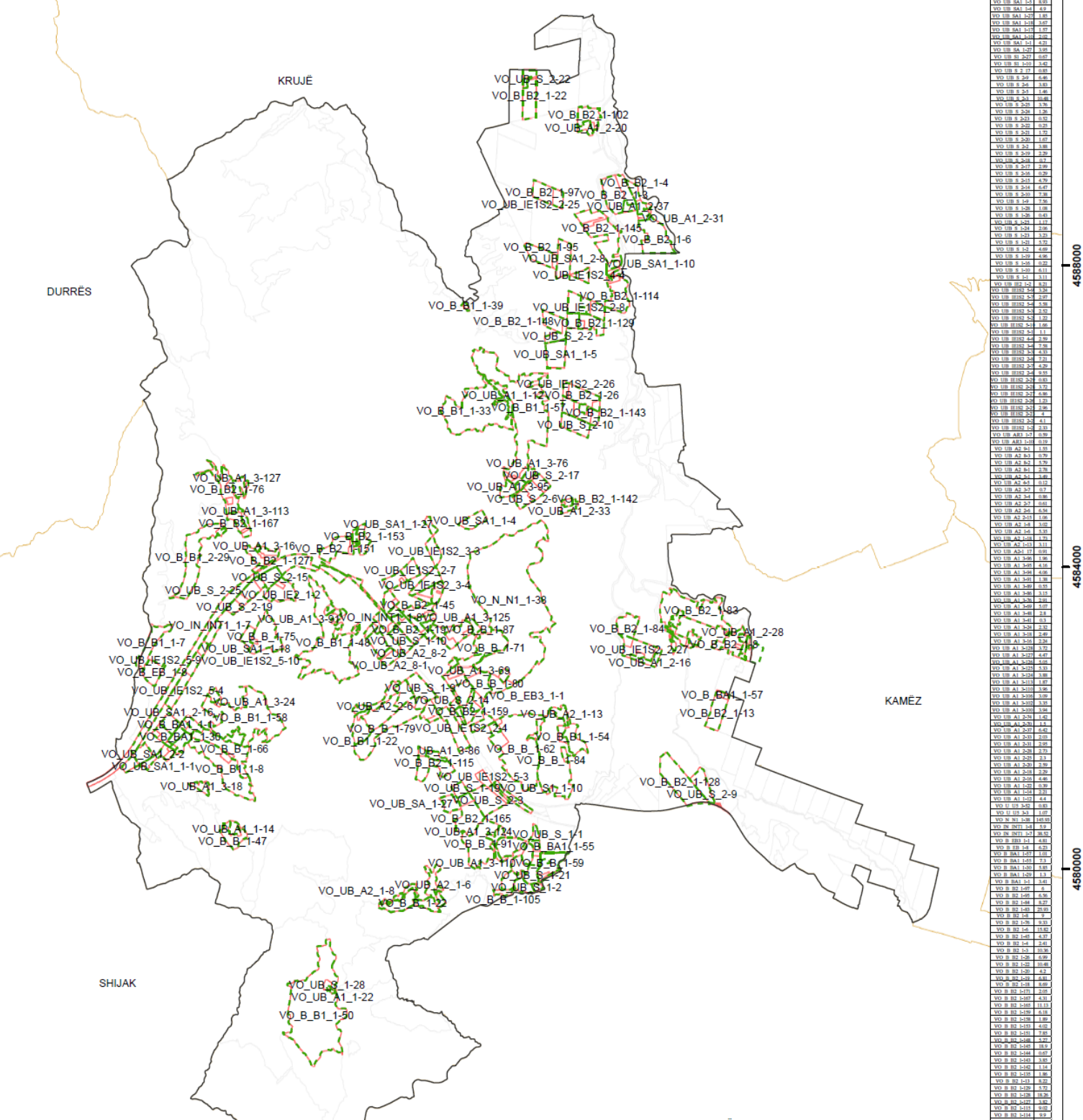


Harta e Njësive Strukture të Planit të Përgjithshëm, Bashkia Vorë, Propozimet për Ndryshim



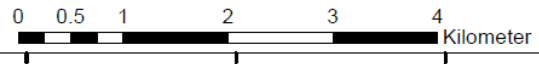
1:50,000

Simboli	Emri	Numri
[Symbol]	VO_B_B1_1-1	1-1
[Symbol]	VO_B_B1_1-2	1-2
[Symbol]	VO_B_B1_1-3	1-3
[Symbol]	VO_B_B1_1-4	1-4
[Symbol]	VO_B_B1_1-5	1-5
[Symbol]	VO_B_B1_1-6	1-6
[Symbol]	VO_B_B1_1-7	1-7
[Symbol]	VO_B_B1_1-8	1-8
[Symbol]	VO_B_B1_1-9	1-9
[Symbol]	VO_B_B1_1-10	1-10
[Symbol]	VO_B_B1_1-11	1-11
[Symbol]	VO_B_B1_1-12	1-12
[Symbol]	VO_B_B1_1-13	1-13
[Symbol]	VO_B_B1_1-14	1-14
[Symbol]	VO_B_B1_1-15	1-15
[Symbol]	VO_B_B1_1-16	1-16
[Symbol]	VO_B_B1_1-17	1-17
[Symbol]	VO_B_B1_1-18	1-18
[Symbol]	VO_B_B1_1-19	1-19
[Symbol]	VO_B_B1_1-20	1-20
[Symbol]	VO_B_B1_1-21	1-21
[Symbol]	VO_B_B1_1-22	1-22
[Symbol]	VO_B_B1_1-23	1-23
[Symbol]	VO_B_B1_1-24	1-24
[Symbol]	VO_B_B1_1-25	1-25
[Symbol]	VO_B_B1_1-26	1-26
[Symbol]	VO_B_B1_1-27	1-27
[Symbol]	VO_B_B1_1-28	1-28
[Symbol]	VO_B_B1_1-29	1-29
[Symbol]	VO_B_B1_1-30	1-30
[Symbol]	VO_B_B1_1-31	1-31
[Symbol]	VO_B_B1_1-32	1-32
[Symbol]	VO_B_B1_1-33	1-33
[Symbol]	VO_B_B1_1-34	1-34
[Symbol]	VO_B_B1_1-35	1-35
[Symbol]	VO_B_B1_1-36	1-36
[Symbol]	VO_B_B1_1-37	1-37
[Symbol]	VO_B_B1_1-38	1-38
[Symbol]	VO_B_B1_1-39	1-39
[Symbol]	VO_B_B1_1-40	1-40
[Symbol]	VO_B_B1_1-41	1-41
[Symbol]	VO_B_B1_1-42	1-42
[Symbol]	VO_B_B1_1-43	1-43
[Symbol]	VO_B_B1_1-44	1-44
[Symbol]	VO_B_B1_1-45	1-45
[Symbol]	VO_B_B1_1-46	1-46
[Symbol]	VO_B_B1_1-47	1-47
[Symbol]	VO_B_B1_1-48	1-48
[Symbol]	VO_B_B1_1-49	1-49
[Symbol]	VO_B_B1_1-50	1-50
[Symbol]	VO_B_B1_1-51	1-51
[Symbol]	VO_B_B1_1-52	1-52
[Symbol]	VO_B_B1_1-53	1-53
[Symbol]	VO_B_B1_1-54	1-54
[Symbol]	VO_B_B1_1-55	1-55
[Symbol]	VO_B_B1_1-56	1-56
[Symbol]	VO_B_B1_1-57	1-57
[Symbol]	VO_B_B1_1-58	1-58
[Symbol]	VO_B_B1_1-59	1-59
[Symbol]	VO_B_B1_1-60	1-60
[Symbol]	VO_B_B1_1-61	1-61
[Symbol]	VO_B_B1_1-62	1-62
[Symbol]	VO_B_B1_1-63	1-63
[Symbol]	VO_B_B1_1-64	1-64
[Symbol]	VO_B_B1_1-65	1-65
[Symbol]	VO_B_B1_1-66	1-66
[Symbol]	VO_B_B1_1-67	1-67
[Symbol]	VO_B_B1_1-68	1-68
[Symbol]	VO_B_B1_1-69	1-69
[Symbol]	VO_B_B1_1-70	1-70
[Symbol]	VO_B_B1_1-71	1-71
[Symbol]	VO_B_B1_1-72	1-72
[Symbol]	VO_B_B1_1-73	1-73
[Symbol]	VO_B_B1_1-74	1-74
[Symbol]	VO_B_B1_1-75	1-75
[Symbol]	VO_B_B1_1-76	1-76
[Symbol]	VO_B_B1_1-77	1-77
[Symbol]	VO_B_B1_1-78	1-78
[Symbol]	VO_B_B1_1-79	1-79
[Symbol]	VO_B_B1_1-80	1-80
[Symbol]	VO_B_B1_1-81	1-81
[Symbol]	VO_B_B1_1-82	1-82
[Symbol]	VO_B_B1_1-83	1-83
[Symbol]	VO_B_B1_1-84	1-84
[Symbol]	VO_B_B1_1-85	1-85
[Symbol]	VO_B_B1_1-86	1-86
[Symbol]	VO_B_B1_1-87	1-87
[Symbol]	VO_B_B1_1-88	1-88
[Symbol]	VO_B_B1_1-89	1-89
[Symbol]	VO_B_B1_1-90	1-90
[Symbol]	VO_B_B1_1-91	1-91
[Symbol]	VO_B_B1_1-92	1-92
[Symbol]	VO_B_B1_1-93	1-93
[Symbol]	VO_B_B1_1-94	1-94
[Symbol]	VO_B_B1_1-95	1-95
[Symbol]	VO_B_B1_1-96	1-96
[Symbol]	VO_B_B1_1-97	1-97
[Symbol]	VO_B_B1_1-98	1-98
[Symbol]	VO_B_B1_1-99	1-99
[Symbol]	VO_B_B1_1-100	1-100



**Legjendë**

- [Symbol] Kufiri Bashkia Vore
- [Symbol] Njesite Egzistuese
- [Symbol] Njesite e Propozuara
- [Symbol] PPV Vore
- [Symbol] Bashki Kufitare



*Shtojca II*

***Koordinatat e Njësive Strukturore që pësojnë ndryshime të kufijve***

Në hartat ilustruese të Planit të Përgjithshëm Vendor Bashkia Vorë, koordinatat e kufijve të njësive strukturore që pësojnë ndryshime sipas Kreut II të këtij dokumenti, jepen në tabelat e shtojcës II, bashkëlidhur këtij dokumenti.

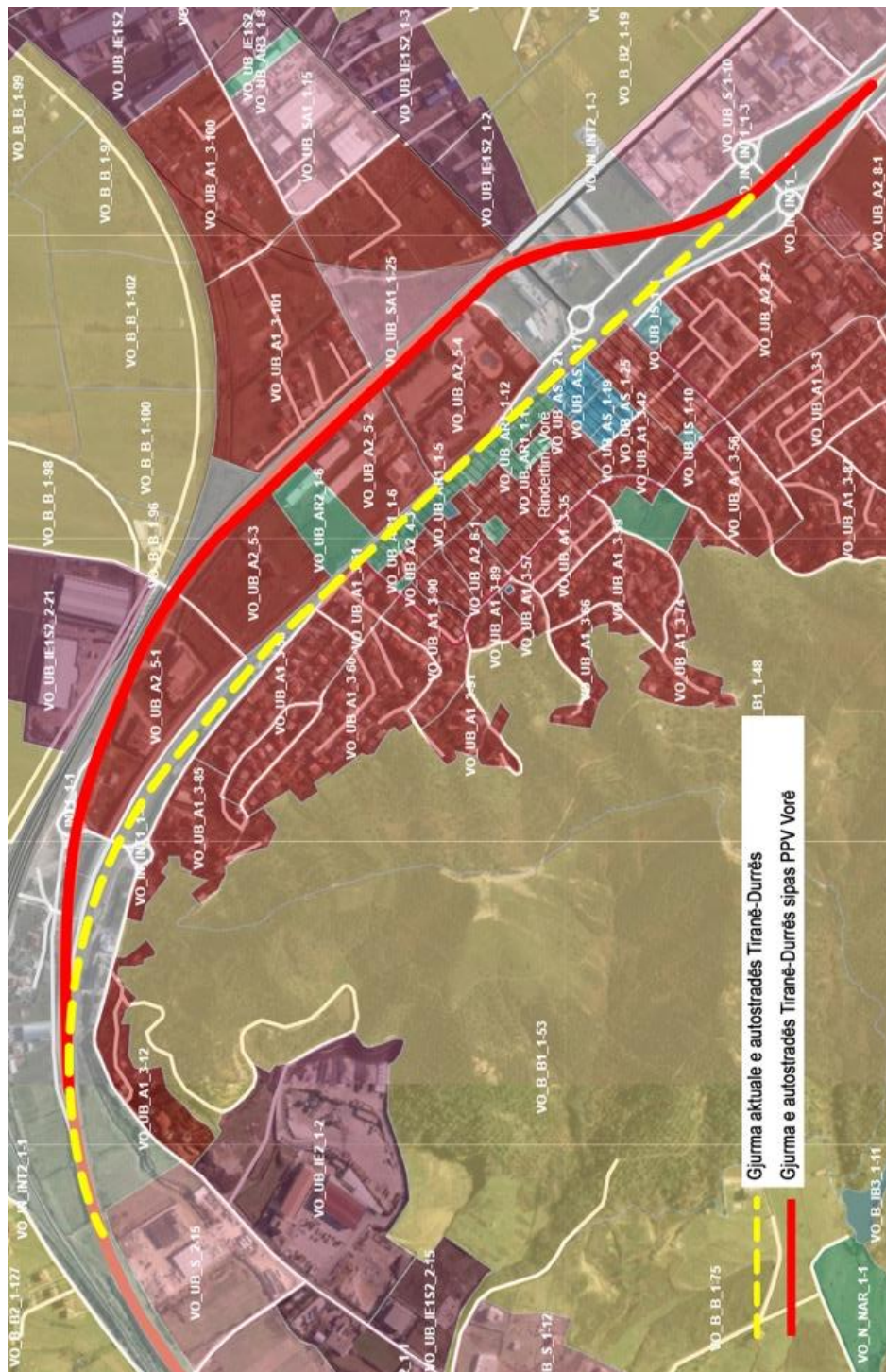
Shtojca III

Paraqitja grafike e ndryshimeve në “Hartën e infrastrukturës së transportit të propozuar” të Planit të Përgjithshëm Vendor të Bashkisë Vorë.

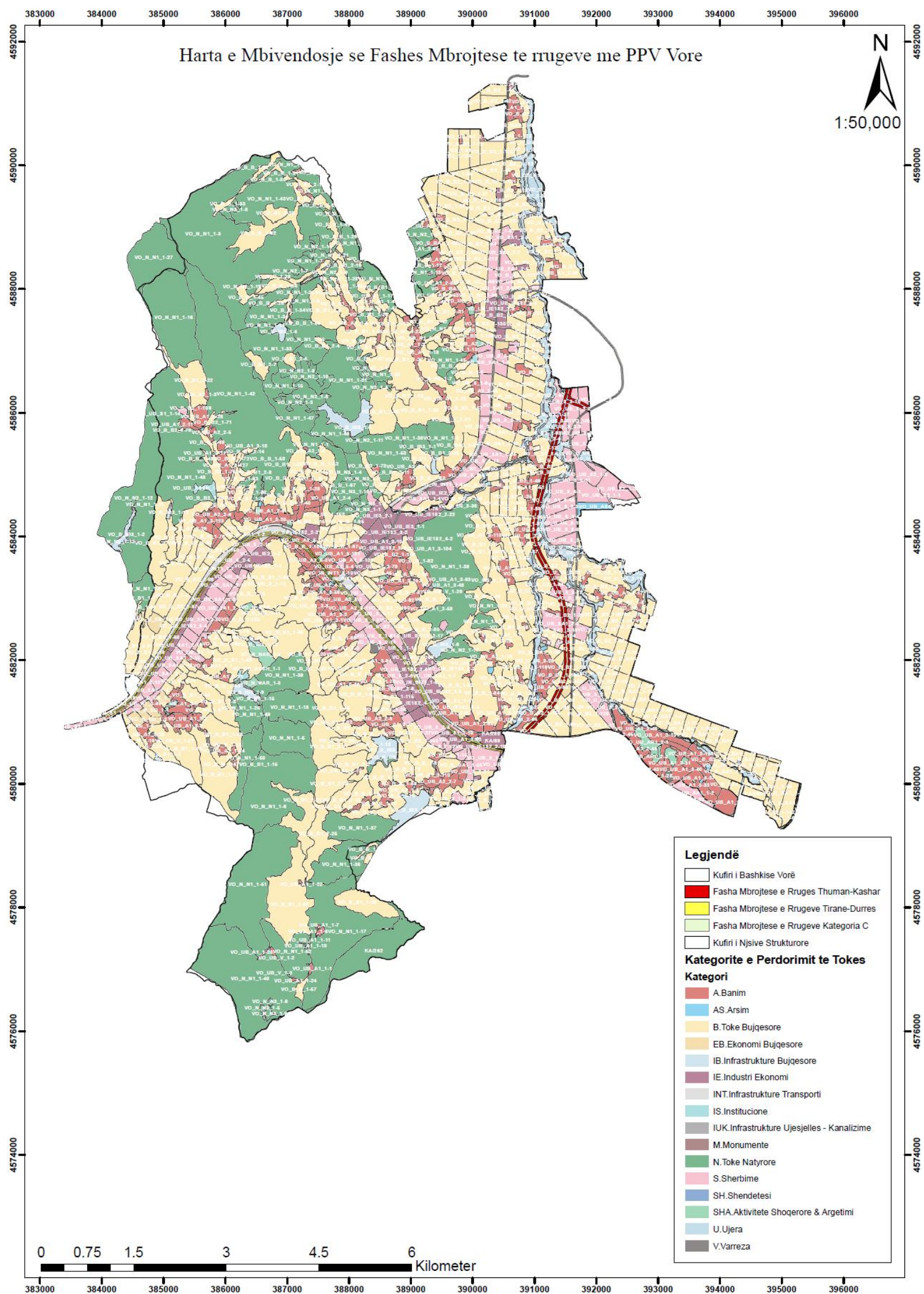
1. Ilustrimi i pikës 1, kreu III i këtij dokumenti.



2. Ilustrimi i pikës 2, kreu III i këtij dokumenti.



3. *Ilustrimi i pikës 1, kreu II i këtij dokumenti.*



a) Njesitë strukturore që preken nga fasha mbrojtëse e rrugës “Thumanë-Kashar”:

1. VO_UB_AR3_1-5	12. VO_U_U5_3-33	23. VO_B_BA1_1-34	34. VO_B_B2_1-85
2. VO_UB_AS_1-26	13. VO_U_U5_3-40	24. VO_UB_SAI_1-23	35. VO_B_B2_1-87
3. VO_UB_S_3-2	14. VO_U_U5_3-41	25. VO_UB_SAI_2-9	36. VO_B_B2_1-89
4. VO_UB_S_3-7	15. VO_U_U5_3-51	26. VO_UB_S_3-12	37. VO_B_B2_1-90
5. VO_UB_S_3-8	16. VO_UB_AI_2-16	27. VO_B_B2_1-28	38. VO_B_B2_1-122
6. VO_UB_S_3-9	17. VO_UB_AI_2-19	28. VO_B_B2_1-30	39. VO_B_B2_1-134
7. VO_UB_S_3-10	18. VO_UB_AI_2-52	29. VO_B_B2_1-69	40. VO_B_B2_1-155
8. VO_U_U5_1-1	19. VO_UB_AI_2-53	30. VO_B_B2_1-70	41. VO_B_B2_1-156
9. VO_U_U5_1-4	20. VO_UB_AI_3-45	31. VO_B_B2_1-81	42. VO_B_B2_1-161
10. VO_U_U5_2-4	21. VO_UB_AI_3-116	32. VO_B_B2_1-82	43. VO_B_B2_1-162
11. VO_U_U5_3-32	22. VO_B_EB_1-4	33. VO_B_B2_1-84	44. VO_UB_IEIS2_2-27

b) Njesitë strukturore që preken nga fasha mbrojtëse e rrugës “Tiranë-Durrës”:

1. VO_UB_A2_8-1	17. VO_IN_INT2_1-6	33. VO_UB_IEIS2_5-6	49. VO_IN_INT1_1-4
2. VO_UB_A2_4-2	18. VO_UB_IS_1-4	34. VO_UB_IEIS2_5-7	50. VO_IN_INT1_1-5
3. VO_UB_A2_5-1	19. VO_UB_IS_1-11	35. VO_UB_IEIS2_5-8	51. VO_IN_INT1_1-6
4. VO_UB_A2_5-2	20. VO_U_U5_1-4	36. VO_UB_S1_1-1	52. VO_IN_INT1_1-7
5. VO_UB_A2_5-3	21. VO_UB_AI_3-58	37. VO_UB_S1_1-2	53. VO_IN_INT1_1-8
6. VO_UB_A2_5-4	22. VO_UB_AI_3-61	38. VO_UB_S_2-3	54. VO_IN_INT1_1-10
7. VO_UB_A2_7-1	23. VO_UB_AI_3-85	39. VO_UB_S1_1-10	55. VO_UB_S_2-15
8. VO_UB_A2_8-2	24. VO_UB_IEIS2_2-4	40. VO_UB_S1_1-11	56. VO_UB_S_1-22
9. VO_UB_A2_9-1	25. VO_UB_IEIS2_2-6	41. VO_UB_S_1-3	57. VO_UB_IEIS2_2-24
10. VO_UB_AR2_1-6	26. VO_UB_IEIS2_2-14	42. VO_UB_S_1-5	58. VO_UB_S_2-25
11. VO_UB_AR1_1-5	27. VO_UB_IEIS2_2-18	43. VO_UB_S_1-9	59. VO_UB_S_2-19
12. VO_UB_AR1_1-6	28. VO_UB_IEIS2_2-19	44. VO_UB_S_2-5	60. VO_UB_S_2-20
13. VO_UB_AR1_1-12	29. VO_UB_IEIS2_2-20	45. VO_UB_SAI_2-2	61. VO_UB_S_2-21
14. VO_UB_AS_1-17	30. VO_UB_IEIS2_5-3	46. VO_UB_SAI_2-17	62. VO_UB_IEIS2_5-10
15. VO_UB_AS_1-21	31. VO_UB_IEIS2_5-4	47. VO_UB_SAI_2-18	63. VO_UB_IEIS2_5-9
16. VO_IN_INT2_1-5	32. VO_UB_IEIS2_5-5	48. VO_IN_INT1_1-2	

c) Njesitë strukturore që preken nga fasha mbrojtëse e rrugës “Vorë-Fushë Krujë”:

1. VO_UB_IEIS2_2-28	22. VO_UB_IEIS2_2-1	43. VO_UB_SAI_1-14	64. VO_B_B2_1-101
2. VO_UB_AR3_1-8	23. VO_UB_IEIS2_2-8	44. VO_UB_SAI_1-15	65. VO_B_B2_1-102
3. VO_UB_AS_1-20	24. VO_UB_IEIS2_2-9	45. VO_UB_SAI_1-24	66. VO_B_B2_1-103
4. VO_UB_IE3_1-1	25. VO_UB_IEIS2_2-10	46. VO_UB_SAI_2-3	67. VO_B_B2_1-113
5. VO_UB_IE3_1-2	26. VO_UB_IEIS2_3-2	47. VO_UB_SAI_2-4	68. VO_B_B2_1-123
6. VO_U_U5_1-2	27. VO_UB_IEIS2_3-3	48. VO_UB_SAI_2-5	69. VO_B_B2_1-125
7. VO_U_U5_3-34	28. VO_UB_IEIS2_2-16	49. VO_UB_SAI_2-6	70. VO_B_B2_1-130
8. VO_U_U5_3-35	29. VO_UB_IEIS2_3-4	50. VO_UB_SAI_2-7	71. VO_UB_S_2-11
9. VO_U_U5_3-36	30. VO_UB_IEIS2_4-2	51. VO_UB_SAI_2-8	72. VO_B_B2_1-143
10. VO_UB_AI_2-20	31. VO_UB_IEIS2_4-3	52. VO_B_B2_1-18	73. VO_B_B2_1-148
11. VO_UB_AI_2-59	32. VO_UB_IEIS2_4-4	53. VO_B_B2_1-26	74. VO_IN_INT1_1-5
12. VO_UB_AI_3-102	33. VO_UB_S_2-2	54. VO_B_B2_1-38	75. VO_IN_INT1_1-8
13. VO_B_EB_1-5	34. VO_UB_S_1-6	55. VO_B_B2_1-39	76. VO_IN_INT1_1-9
14. VO_B_BA1_1-10	35. VO_UB_S_1-7	56. VO_B_B2_1-40	77. VO_IN_INT1_1-10
15. VO_B_BA1_1-12	36. VO_UB_S_1-8	57. VO_B_B2_1-42	78. VO_UB_IEIS2_2-23
16. VO_B_BA1_1-46	37. VO_UB_S_1-13	58. VO_B_B2_1-44	79. VO_UB_S_2-13
17. VO_B_BA1_1-47	38. VO_UB_S_2-6	59. VO_B_B2_1-75	80. VO_UB_SAI_1-25
18. VO_UB_IE2_1-1	39. VO_UB_SAI_1-3	60. VO_UB_S_2-10	81. VO_UB_S_1-23
19. VO_UB_IEIS2_1-2	40. VO_UB_SAI_1-4	61. VO_B_B2_1-98	82. VO_UB_S_2-23
20. VO_UB_IEIS2_1-3	41. VO_UB_SAI_1-5	62. VO_B_B2_1-99	83. VO_UB_AI_2-74
21. VO_UB_IEIS2_3-1	42. VO_UB_SAI_1-13	63. VO_B_B2_1-100	84. VO_UB_S_2-17

d) Njesitë strukturore që preken nga fasha mbrojtëse e rrugës “Mbikalimi i Rinasit-Rinas”:

1. VO_UB_AS4_1-1	16. VO_U_U5_1-1	31. VO_UB_IEIS2_4-3	46. VO_B_B2_1-83
2. VO_UB_S2_1-1	17. VO_U_U5_3-3	32. VO_UB_IEIS2_4-4	47. VO_B_B2_1-92
3. VO_UB_S2_1-3	18. VO_U_U5_3-4	33. VO_UB_SAI_1-10	48. VO_B_B2_1-110
4. VO_UB_S_3-1	19. VO_UB_S_2-1	34. VO_UB_SAI_2-6	49. VO_B_B2_1-128
5. VO_UB_S_3-2	20. VO_U_U5_3-12	35. VO_UB_SAI_2-9	50. VO_B_B2_1-134
6. VO_UB_S_4-1	21. VO_U_U5_3-15	36. VO_UB_SAI_2-10	51. VO_B_B2_1-144
7. VO_UB_S_3-3	22. VO_U_U5_3-16	37. VO_B_B2_1-10	52. VO_B_B2_1-155
8. VO_UB_S_3-4	23. VO_U_U5_3-17	38. VO_B_B2_1-12	53. VO_B_B2_1-164
9. VO_UB_S_3-5	24. VO_U_U5_3-18	39. VO_UB_S_3-12	54. VO_B_B2_1-169
10. VO_UB_S_3-6	25. VO_U_U5_3-19	40. VO_B_B2_1-24	55. VO_UB_SAI_2-22
11. VO_UB_S_3-7	26. VO_U_U5_3-41	41. VO_B_B2_1-28	56. VO_UB_SAI_2-23
12. VO_UB_S_3-8	27. VO_U_U5_3-42	42. VO_B_B2_1-29	57. VO_U_U5_3-5
13. VO_UB_S_3-9	28. VO_U_U5_3-43	43. VO_B_B2_1-33	
14. VO_UB_S_3-11	29. VO_B_EB_1-3	44. VO_B_B2_1-52	
15. VO_UB_V_1-9	30. VO_B_EB_1-4	45. VO_B_B2_1-69	